



Statistik 2010

Sanitätsnotrufzentrale 144 Kanton Graubünden

Index

Seite 1	Index
Seite 2	Index
Seite 3	Anrufe SNZ 144 GR
Seite 4	Anrufverteilung pro Abschlussart und Wochentag
Seite 5	Eingang Anrufe (Min./Max./Durchschnitt)
Seite 6	Eingehende Anrufe abgeschlossen als
Seite 7	Anrufverteilung nach Monat
Seite 8	Anrufverteilung nach Monat (2008-2010)
Seite 9	Anrufverteilung nach Wochentag
Seite 10	Anrufverteilung nach Wochentag (2008-2010)
Seite 11	Anrufverteilung nach Wochentag für 144
Seite 12	Verteilung nach Tageszeit 00:00 – 24:00 Uhr
Seite 13	Anrufverteilung nach Anrufertyp mit Dauer-Mittelwert
Seite 14	Zeit bis zur Anruf-Entgegennahme auf der Linie 144 (1-4)
Seite 15	Zeit bis zur Anruf-Entgegennahme auf der Linie 144 (1)
Seite 16	Zeit bis zur Anruf-Entgegennahme auf der Linie 144 (2)
Seite 17	Zeit bis zur Anruf-Entgegennahme auf der Linie 144 (3)
Seite 18	Zeit vom Anruf bis zur 1. Alarmierung (D1), Verteilung
Seite 19	Verteilung Primäreinsätze/Verlegungen (Monat)
Seite 20/21/22	Verteilung Primäreinsätze/Verlegungen (Tage)
Seite 23	Disponierte Rettungsdienste (summiert nach Dringlichkeit)
Seite 24	Verlegungen nach Anrufer/Auftraggeber

Seite 25	Auftraggeber für Verlegungen (Top 7)
Seite 26	Verlegungen/Verteilung nach Begleitpersonen (Top 7)
Seite 27	Einsatzverteilung nach Dringlichkeit (Gesamt)
Seite 28	Einsatzverteilung nach Dringlichkeit (Primäreinsätze)
Seite 29	Einsatzverteilung nach Dringlichkeit (Verlegungen)
Seite 30/31	Verteilung nach Beurteilung
Seite 32	Verteilung nach Beurteilung (Top 7)
Seite 33	D1 Einsätze: Verteilung der Dauer von Alarmierung bis Status Auftrag erhalten, ausgerückt
Seite 34	Gleichzeitige Einsätze kummuliert
Seite 35	Einsatzverteilung (Total Primäreinsätze & Verlegungen)
Seite 36	Einsatzverteilung (Primäreinsätze & Verlegungen) nach Monaten
Seite 37	Fälle mit Massnahmen (RD, Arzt, REGA, Zahnarzt, etc.)
Seite 38	Alarmierung Dienstärzte nach Region
Seite 39	Alarmierung Dienstärzte nach Region und Jahr (2008-2010)
Seite 40/41/42	Dienstarzt Einsätze verteilt nach Monat
Seite 43/44/45	Dienstarzt Einsätze verteilt nach Wochentag
Seite 46	Alarmierung Zahnärzte nach Region
Seite 47	Alarmierung Zahnärzte nach Region und Jahr (2008-2010)
Seite 48	Apotheken Anrufe verteilt nach Monat
Seite 49	Apotheken Anrufe verteilt nach Wochentag
Seite 50	Spitex-Anrufe verteilt nach Monat
Seite 51	Spitex-Anrufe verteilt nach Wochentag
Seite 52	Spitex-Anrufe verteilt nach Tageszeit
Seite 53	Spitex-Anrufe, verteilt nach Wochentag (Grafik)

Anrufe - SNZ 144 GR

<i>Art der Anrufe</i>	<i>Anzahl der Anrufe</i>
Alarmierung	19461
Einsatz bezogen	5917
Fehlanruf	1677
Med. Beratung	77
Partnerinfo: Apotheke	4
Partnerinfo: Arzt / DA	359
Partnerinfo: Polizei	161
Partnerinfo: RD	3721
Partnerinfo: Spital	372
Partnerinfo: Spitex	106
Partnerinfo: Zahnarzt	44
Privater Anruf	543
RSS Nacht	3068
Scherzanruf	124
SNZ Administration	1536
Telefon aufgelegt	2502
Test SNR144	95
Test von Extern (z.B. Natel Diax / Swisscom)	65
Vermittelt: Polizei	21
Vermittelt: SOS Bergbahnen	3
WWZ-Einsatz	6

Total der Anrufe seit 1. Jan. 2010 bis 31. Dez. 2010

39862

Anrufverteilung pro Abschlussart und Wochentag

Anzahl	Mo	Di	Mi	Do	Fr	Sa	So	Total
Alarmierung	2487	2260	2386	2376	2800	3667	3485	19461
Einsatz bezogen	795	685	727	657	965	1087	1001	5917
Fehlanruf	214	229	242	271	247	251	223	1677
Med. Beratung	11	4	11	8	13	12	18	77
Partnerinfo: Apotheke	1		1		1		1	4
Partnerinfo: Arzt / DA	36	55	66	69	54	39	40	359
Partnerinfo: Polizei	27	18	23	24	21	22	26	161
Partnerinfo: RD	590	529	615	564	586	450	387	3721
Partnerinfo: Spital	67	52	60	64	59	36	34	372
Partnerinfo: Spitex	13	11	15	13	16	23	15	106
Partnerinfo: Zahnarzt	11		9	4	11	6	3	44
Privater Anruf	66	75	86	73	112	81	50	543
RSS Nacht	459	397	436	419	454	378	525	3068
Scherzanruf	11	13	23	22	17	22	16	124
SNZ Administration	280	292	265	249	264	110	76	1536
Telefon aufgelegt	354	355	351	324	396	368	354	2502
Test SNR144	20	15	9	12	15	12	12	95
Test von Extern (z.B. N	16	16	10	12	1	10		65
Vermittelt: Polizei	5	3	4	4	1	3	1	21
Vermittelt: SOS Bergba			1		1	1		3
WWZ-Einsatz	3	1		2				6
Total	5466	5010	5340	5167	6034	6578	6267	39862

Eingegangene Anrufe (Min. / Max. / Durchschnitt)

Auf allen Linien

Die 20 Spitzentage

01.01.2010 Fr	286
03.01.2010 So	249
21.02.2010 So	236
02.01.2010 Sa	223
31.12.2010 Fr	215
14.02.2010 So	214
20.02.2010 Sa	206
17.02.2010 Mi	200
06.03.2010 Sa	200
30.12.2010 Do	193
29.12.2010 Mi	192
16.01.2010 Sa	191
13.02.2010 Sa	191
16.02.2010 Di	187
25.02.2010 Do	185
27.02.2010 Sa	172
23.01.2010 Sa	170
09.02.2010 Di	168
31.01.2010 So	167
12.02.2010 Fr	165

Tagesdurchschnitt auf das ganze Jahr:

104

Die ruhigsten 20 Tage

04.05.2010 Di	44
21.05.2010 Fr	46
23.11.2010 Di	47
30.09.2010 Do	53
18.11.2010 Do	53
02.11.2010 Di	55
08.11.2010 Mo	55
16.09.2010 Do	56
29.09.2010 Mi	58
22.11.2010 Mo	59
27.04.2010 Di	60
31.08.2010 Di	60
30.05.2010 So	61
19.10.2010 Di	61
21.10.2010 Do	62
03.11.2010 Mi	63
09.11.2010 Di	63
14.12.2010 Di	63
23.04.2010 Fr	64
12.05.2010 Mi	64

Nur 144-er Anrufe

Die 20 Spitzentage

01.01.2010 Fr	192
03.01.2010 So	171
02.01.2010 Sa	165
21.02.2010 So	162
31.12.2010 Fr	159
14.02.2010 So	156
30.12.2010 Do	141
20.02.2010 Sa	140
17.02.2010 Mi	137
29.12.2010 Mi	135
13.02.2010 Sa	130
23.01.2010 Sa	120
16.02.2010 Di	120
06.03.2010 Sa	120
03.04.2010 Sa	120
27.12.2010 Mo	117
31.01.2010 So	116
27.02.2010 Sa	115
25.12.2010 Sa	111
04.04.2010 So	110

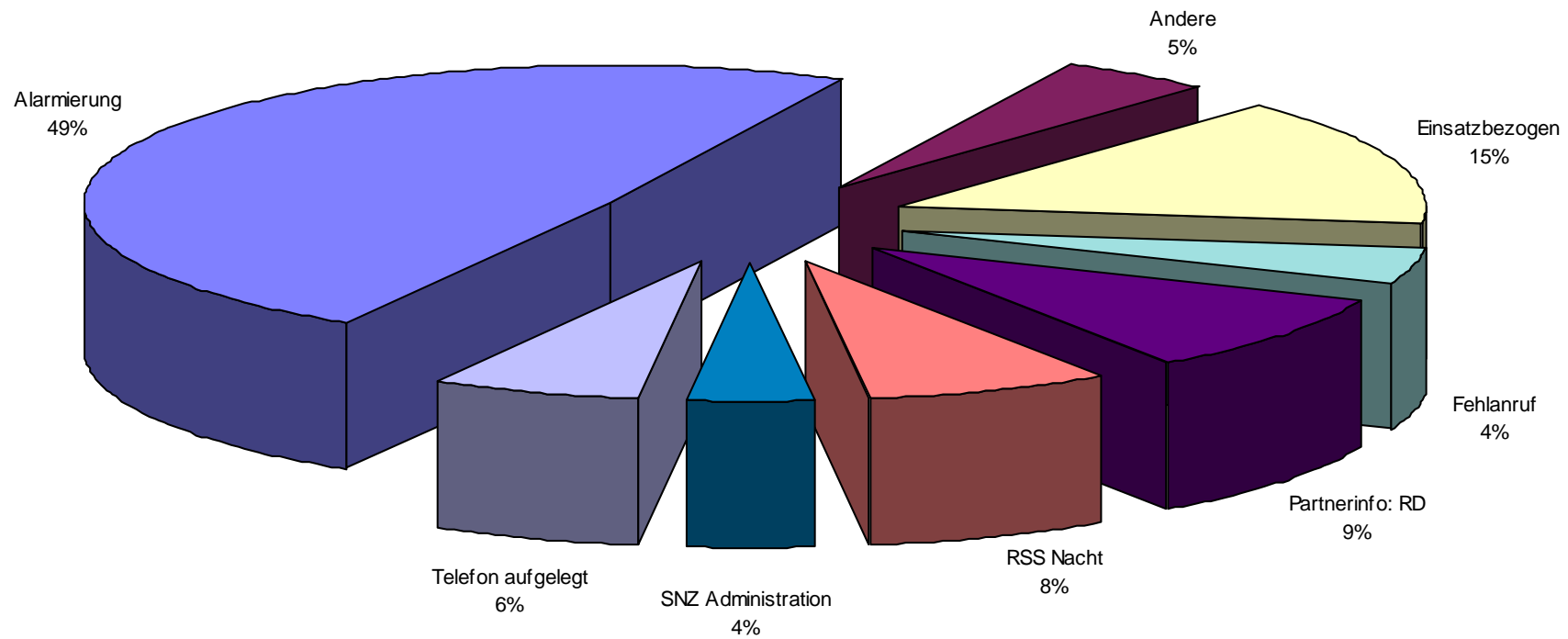
Tagesdurchschnitt auf das ganze Jahr (nur 144-er):

60

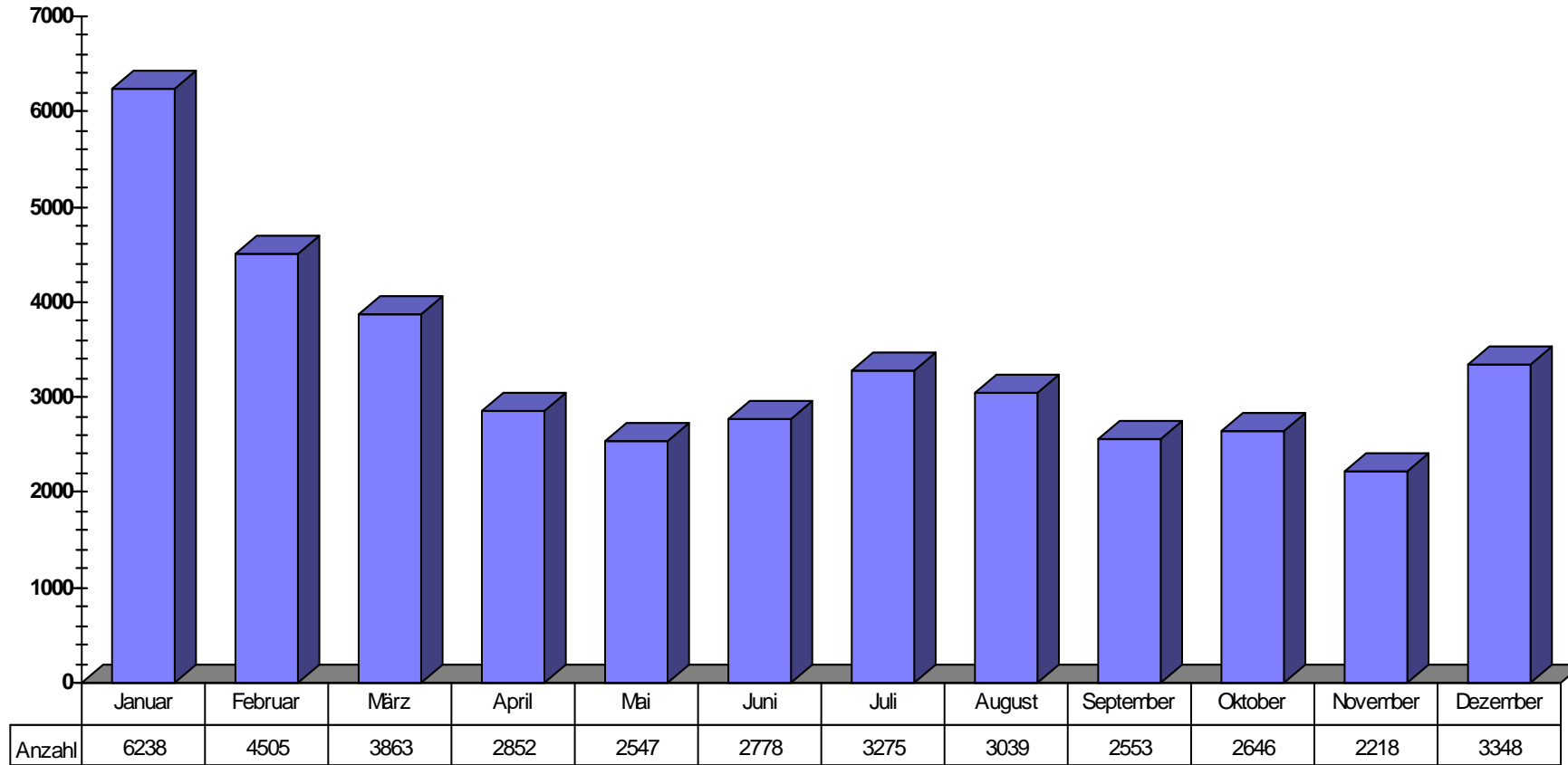
Die ruhigsten 20 Tage

04.05.2010 Di	20
08.11.2010 Mo	21
23.11.2010 Di	22
03.11.2010 Mi	24
10.11.2010 Mi	24
15.11.2010 Mo	25
22.11.2010 Mo	25
24.11.2010 Mi	25
11.05.2010 Di	26
30.11.2010 Di	26
21.05.2010 Fr	27
18.11.2010 Do	27
07.05.2010 Fr	28
09.11.2010 Di	28
16.09.2010 Do	29
20.10.2010 Mi	29
27.10.2010 Mi	29
16.12.2010 Do	29
07.09.2010 Di	30
01.12.2010 Mi	30

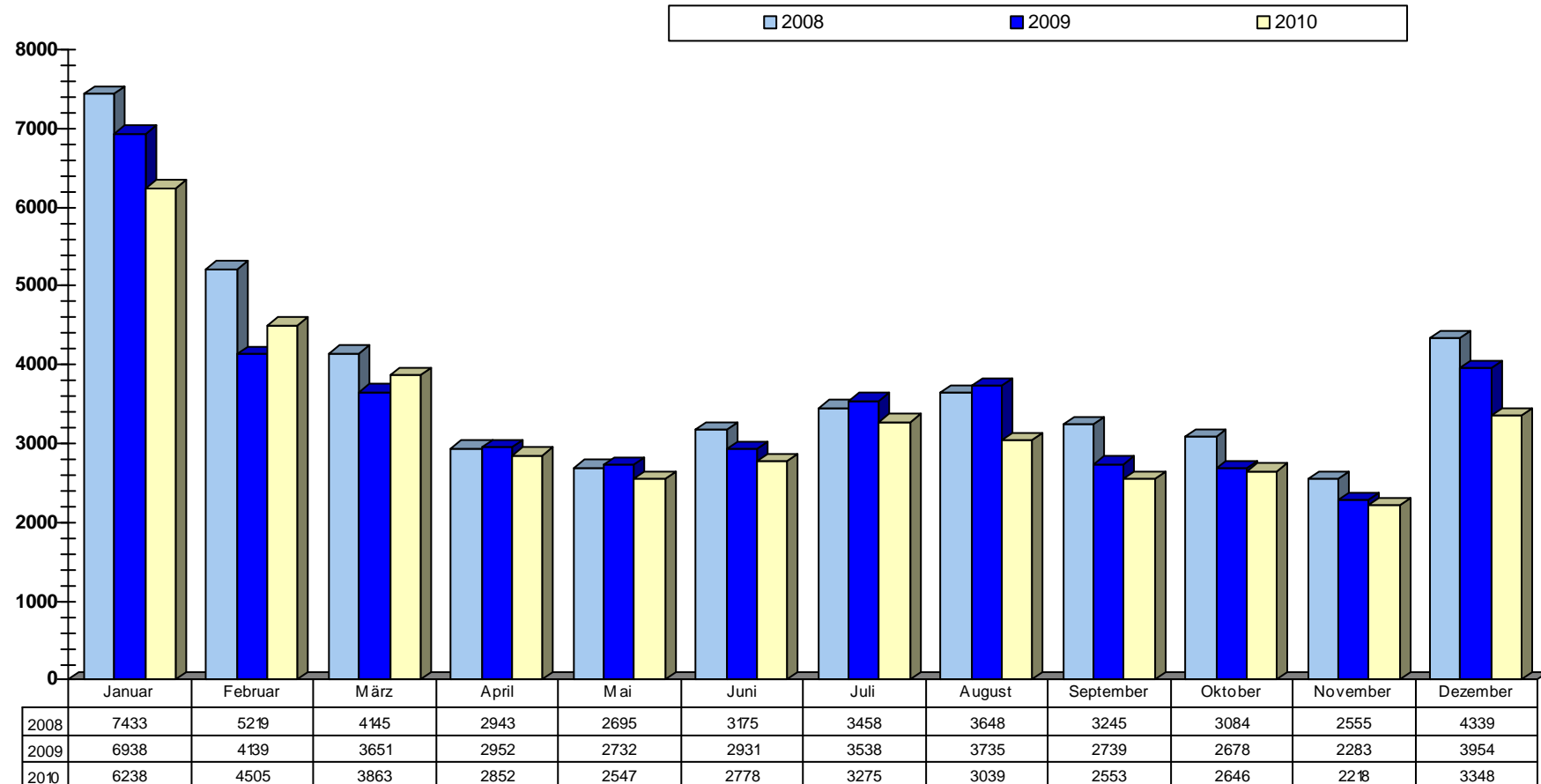
Eingehende Anrufe abgeschlossen als:



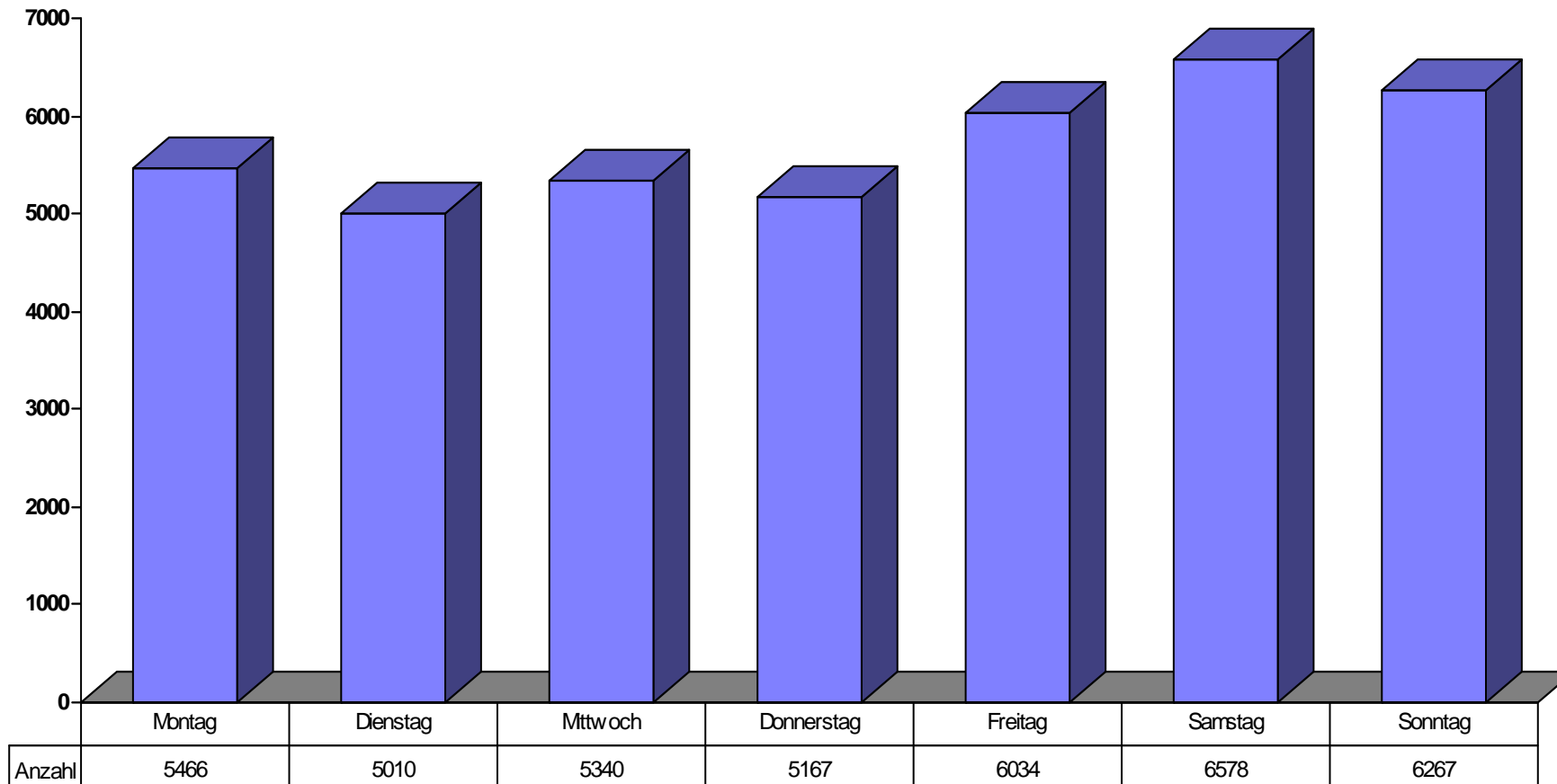
Anruferverteilung nach Monat



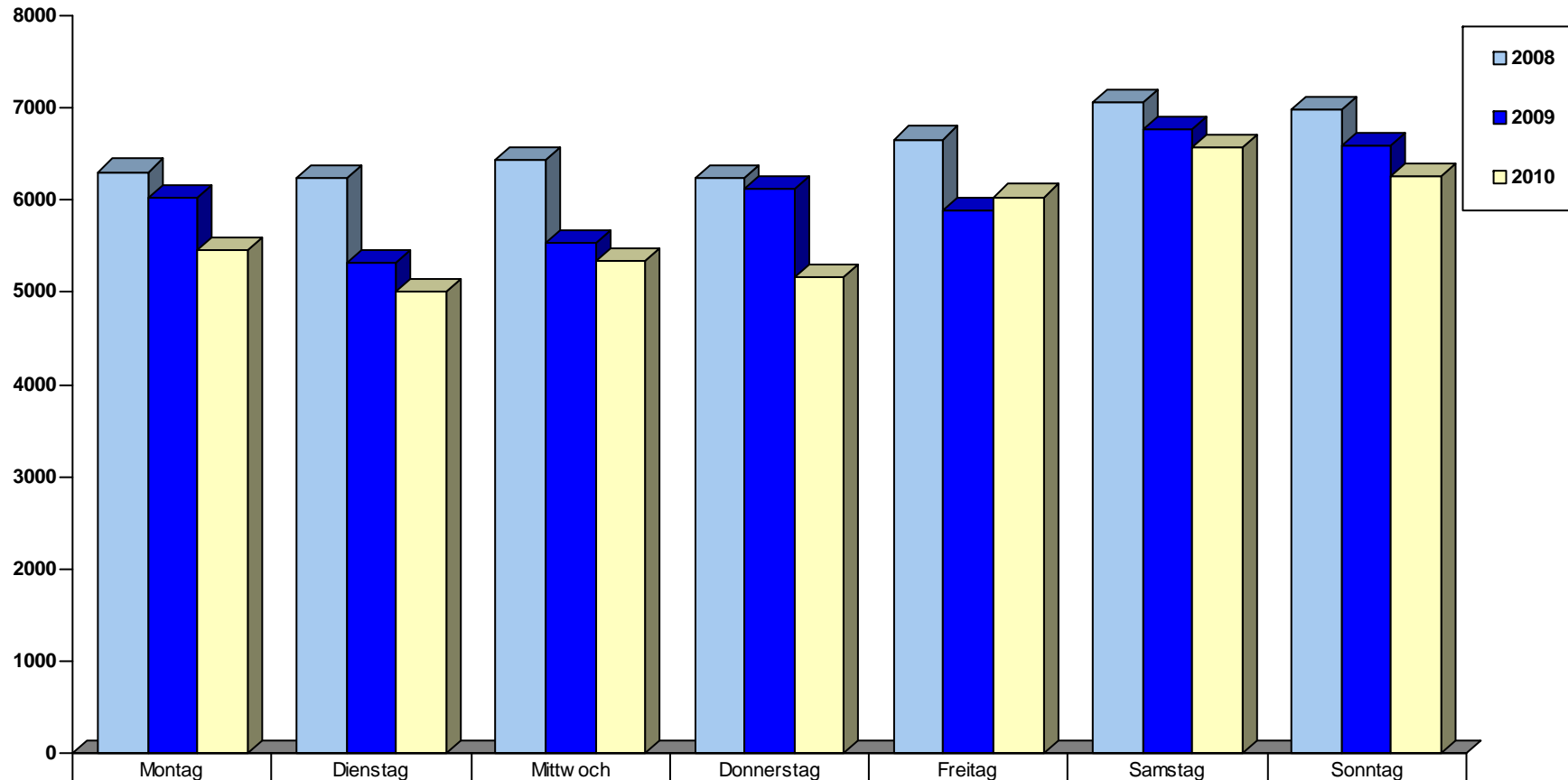
Anruferverteilung nach Monat



Anruferverteilung nach Wochentag

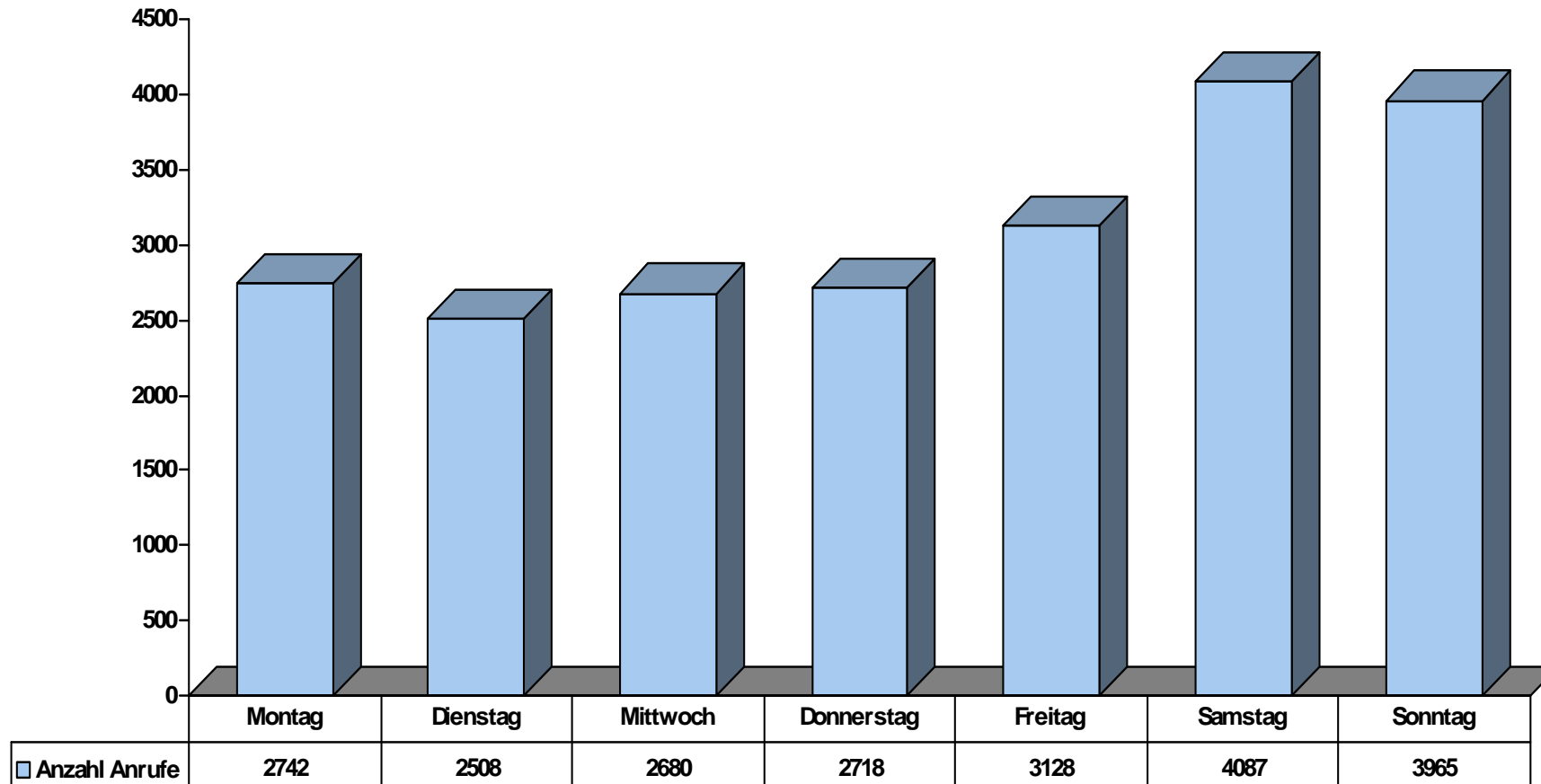


Anruferverteilung nach Wochentag (Aufteilung nach Jahr)

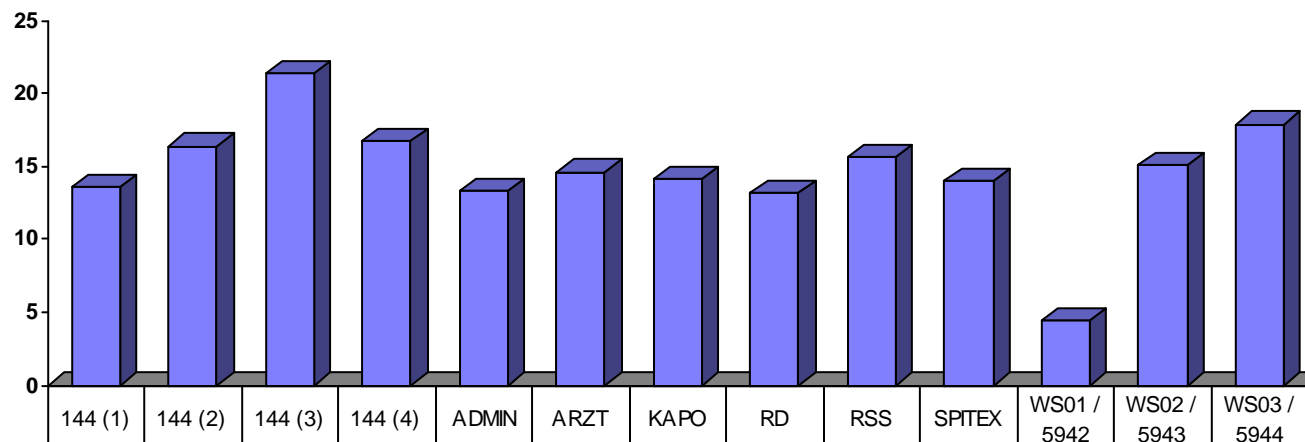


	Montag	Dienstag	Mittwoch	Donnerstag	Freitag	Samstag	Sonntag
2008	6310	6233	6442	6242	6662	7065	6985
2009	6020	5328	5539	6129	5896	6766	6592
2010	5466	5010	5340	5167	6034	6578	6267

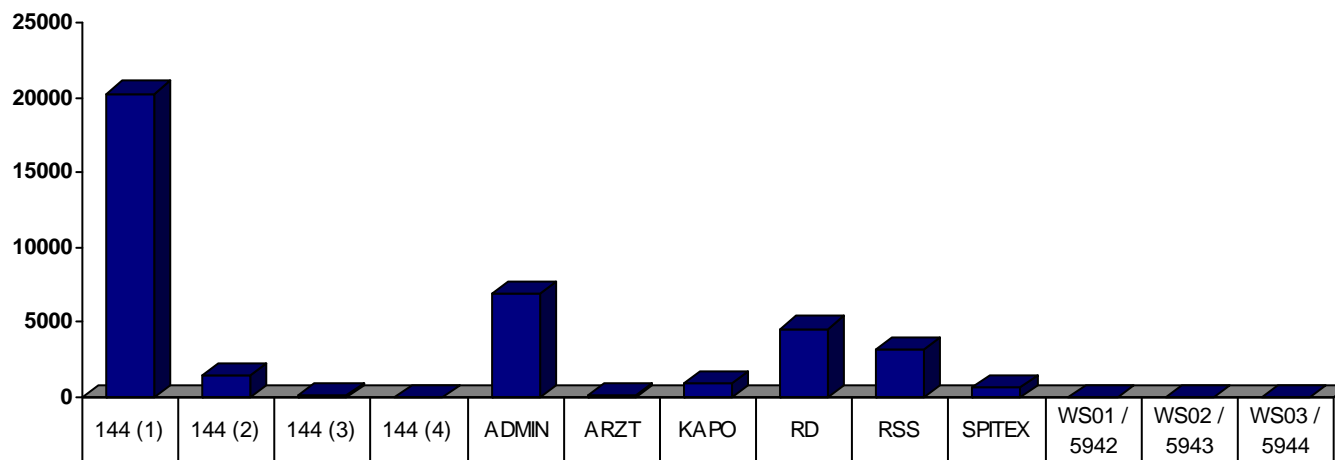
Anruferverteilung nach Wochentag für 144*



Anruferverteilung nach Anrufertyp mit Dauer-Mittelwert

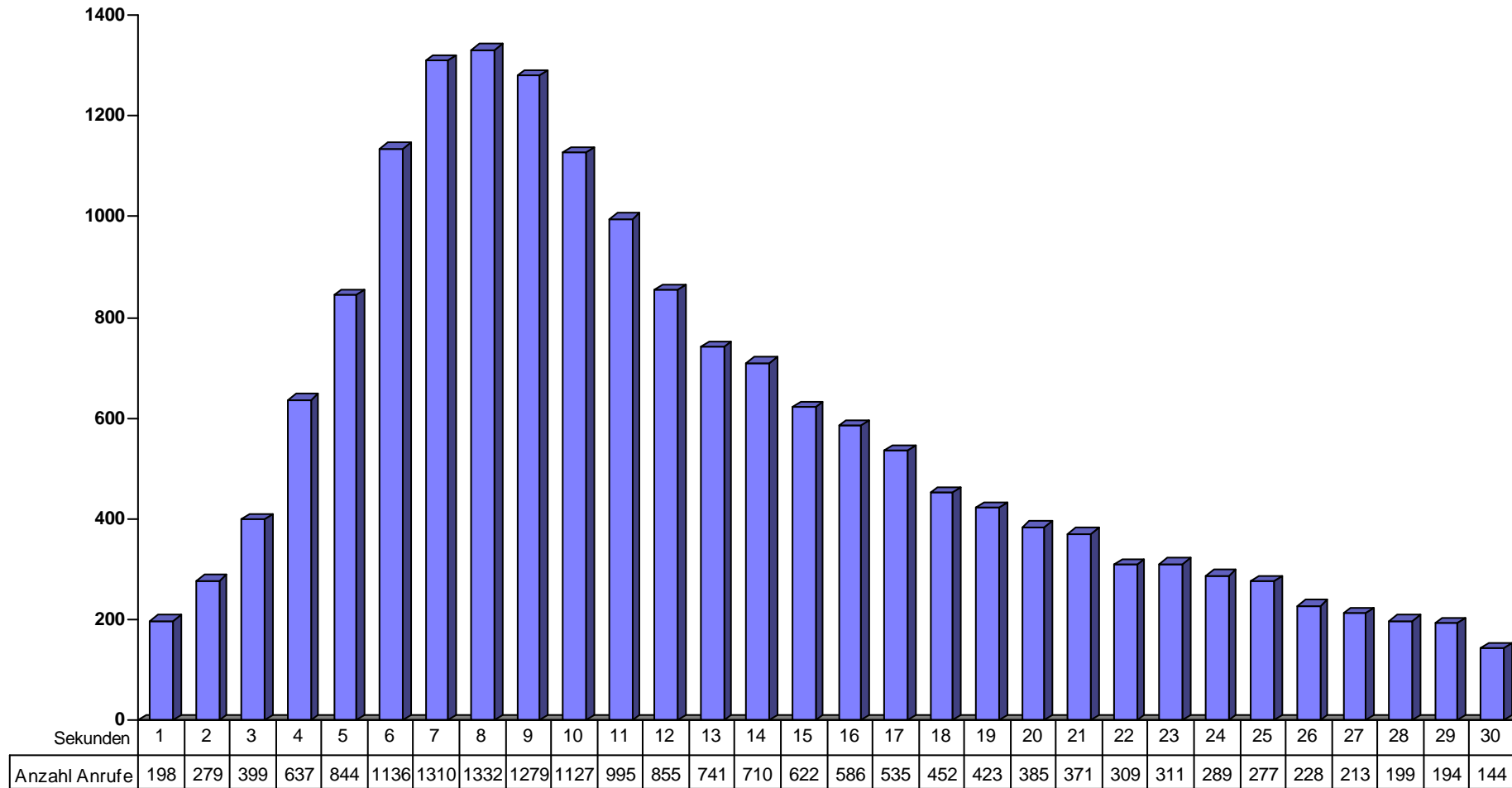


Dauer-Mittelwert (Klingeln bis Entgegennahme)	13.6	16.4	21.4	16.7	13.3	14.6	14.1	13.2	15.6	14	4.4	15.1	17.9
---	------	------	------	------	------	------	------	------	------	----	-----	------	------

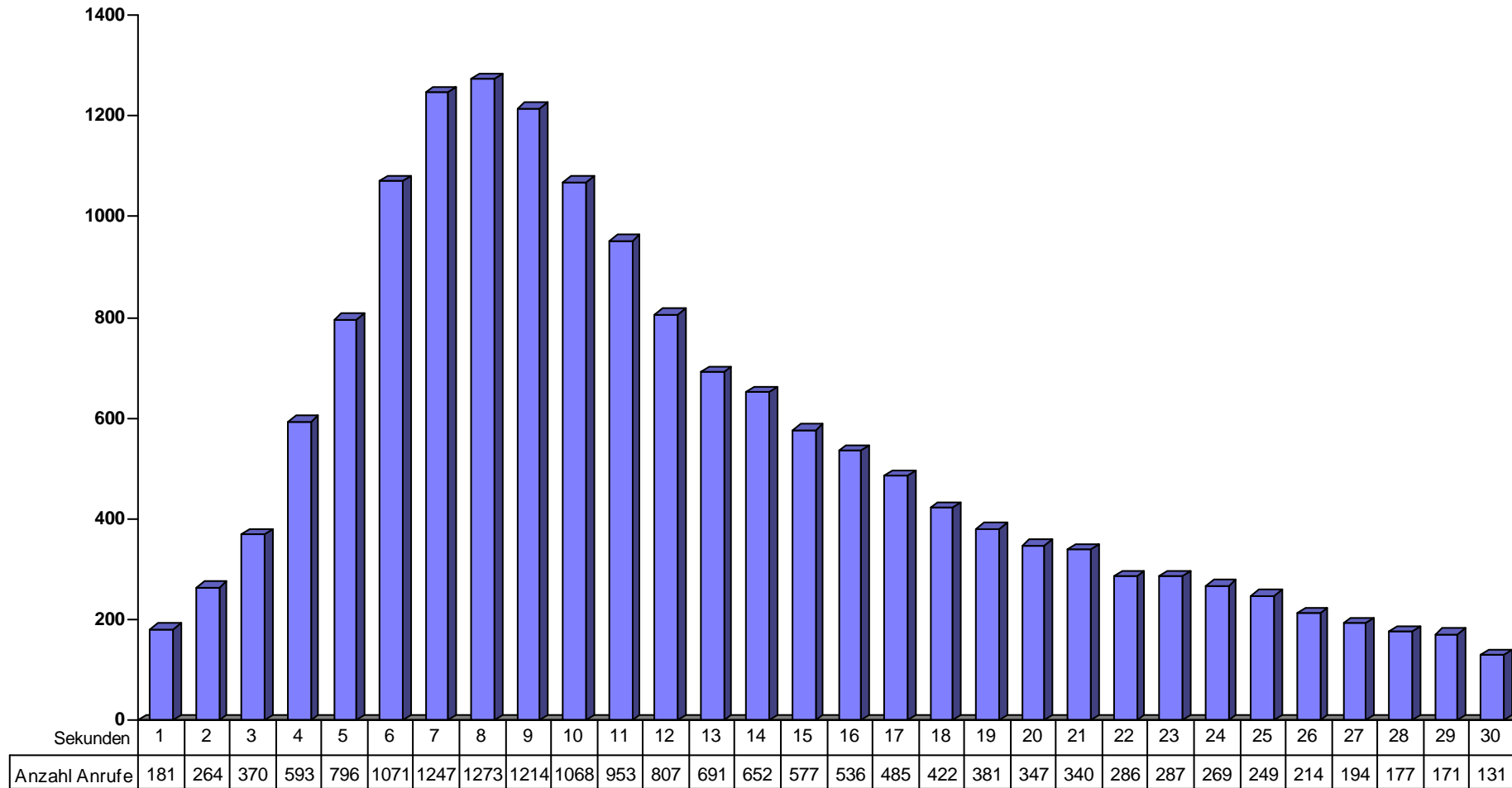


Anzahl Anrufe	20283	1459	79	7	6863	145	914	4574	3168	605	12	12	18
---------------	-------	------	----	---	------	-----	-----	------	------	-----	----	----	----

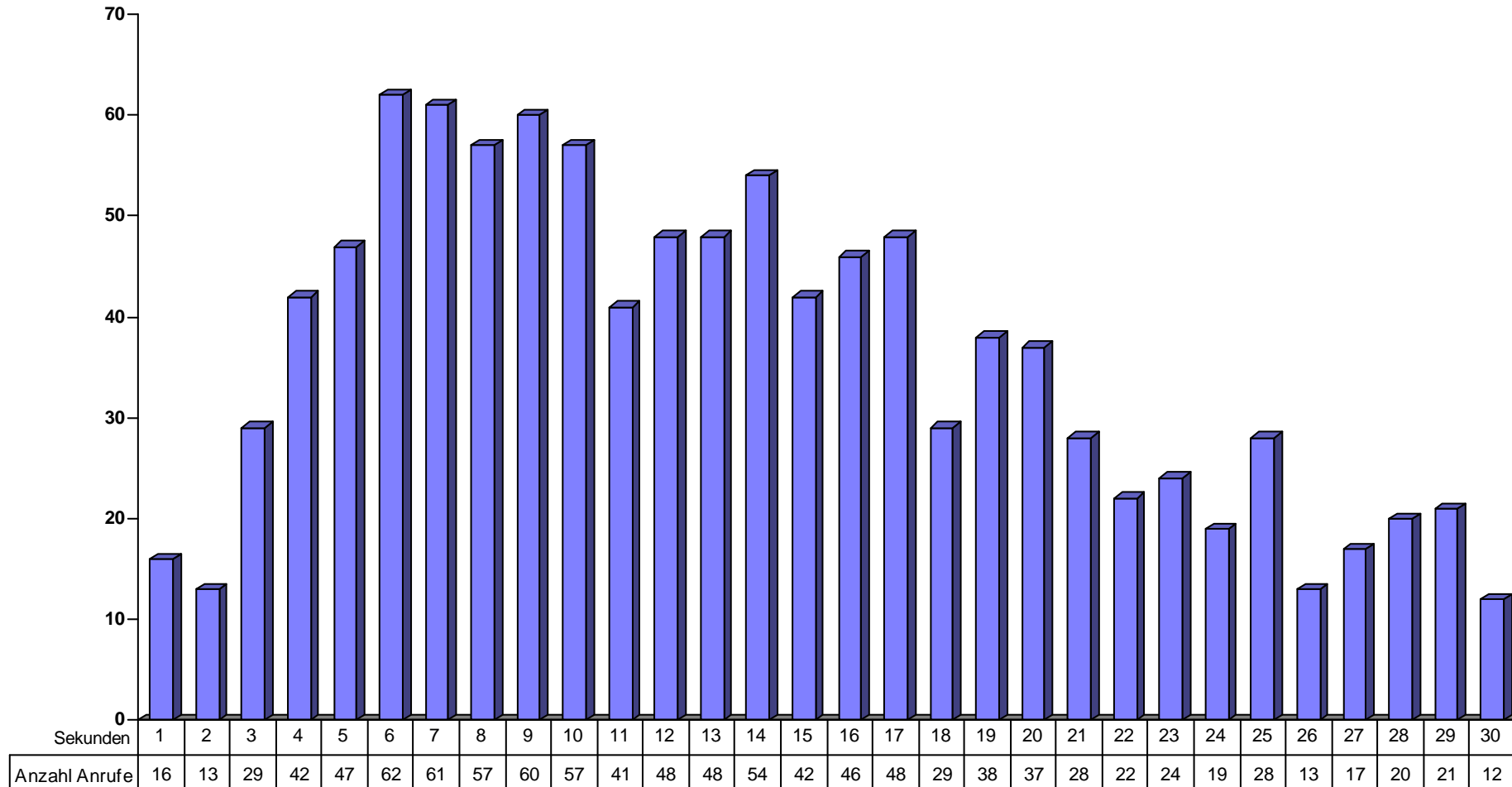
Zeit bis zur Anruf-Entgegennahme auf der Linie 144 (1-4)



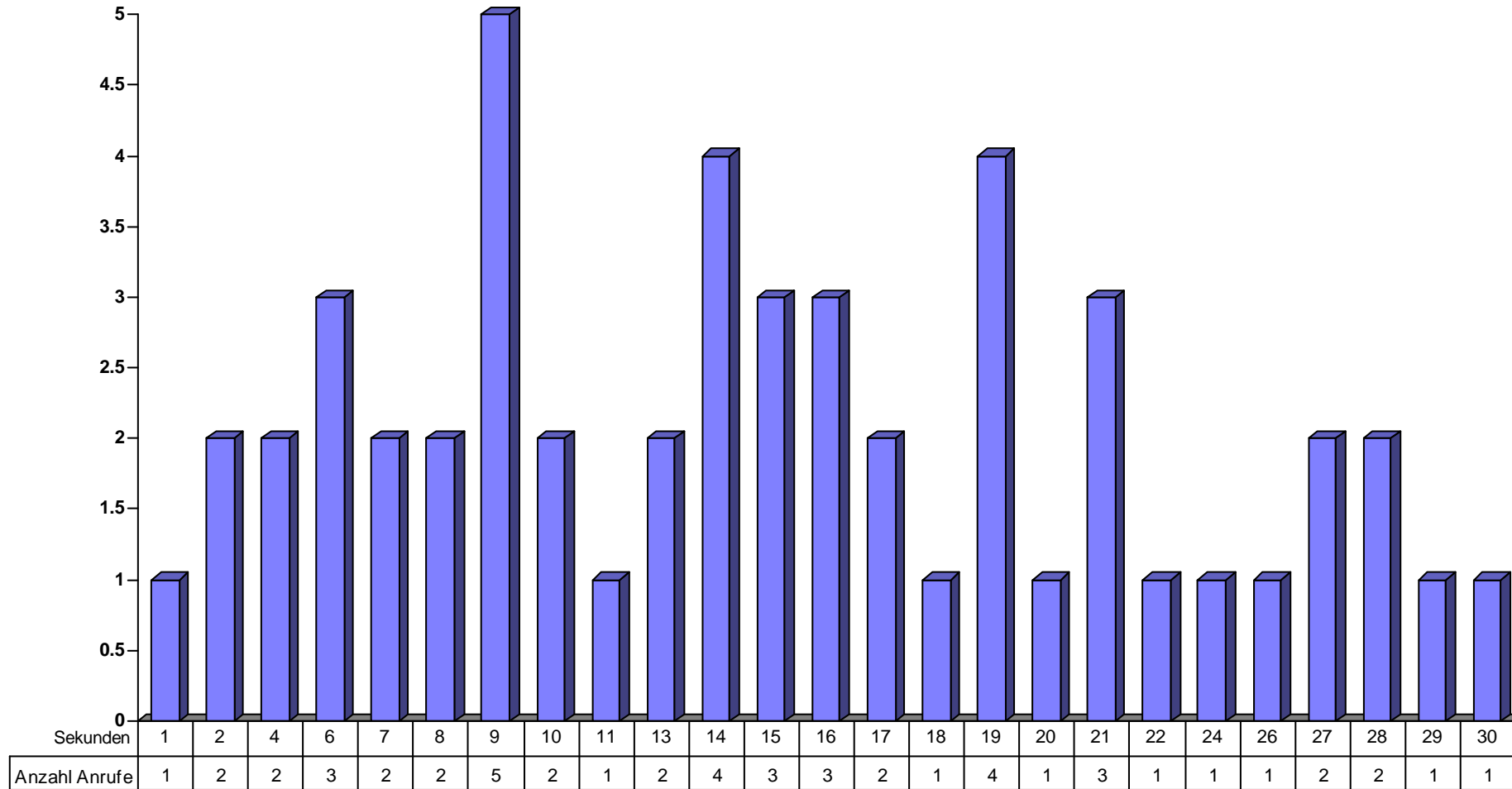
Zeit bis zur Anruf-Entgegennahme auf der Linie 144 (1)



Zeit bis zur Anruf-Entgegennahme auf der Linie 144 (2)



Zeit bis zur Anruf-Entgegennahme auf der Linie 144 (3)



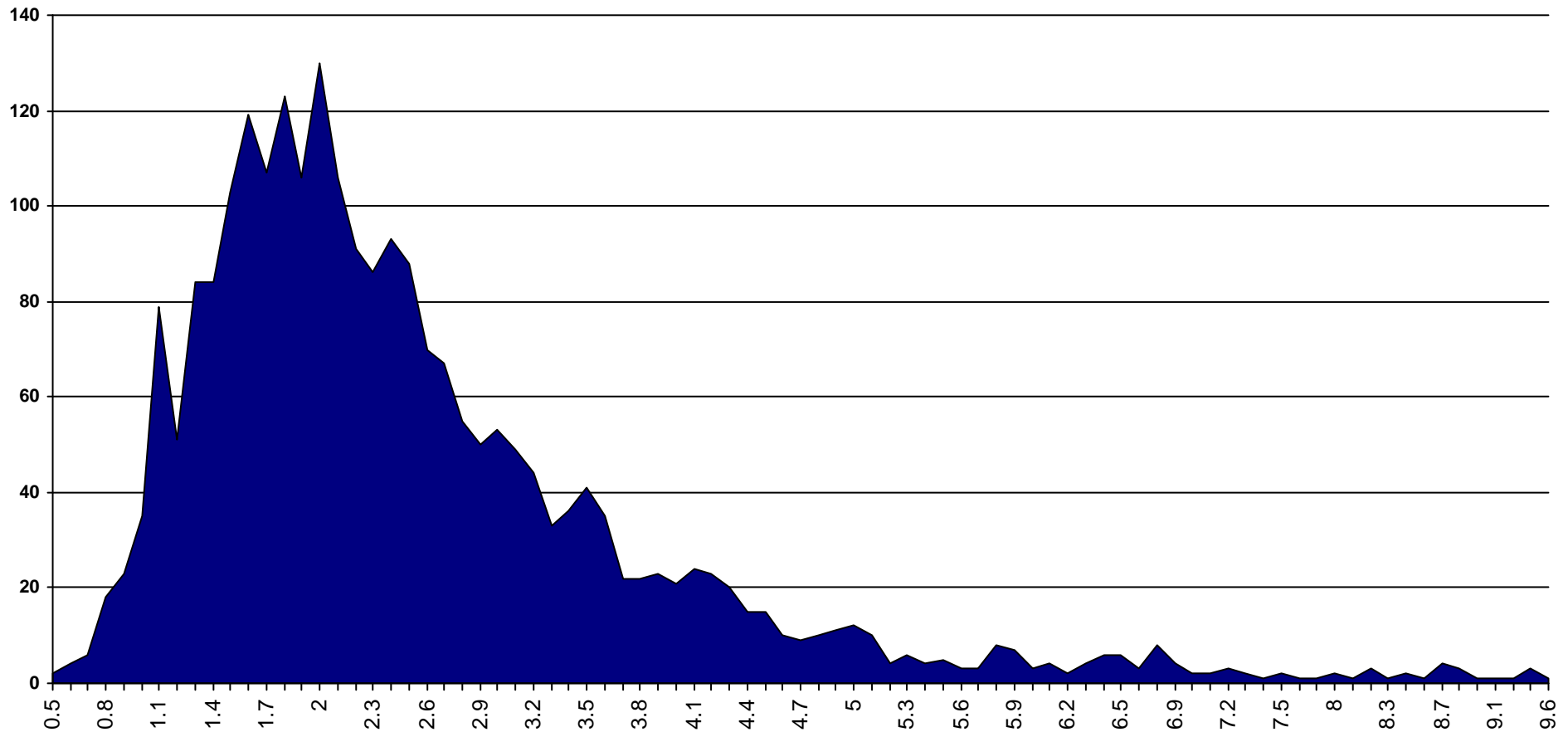
Zeit vom Anruf bis zur 1. Alarmierung (Dringlichkeit 1), Verteilung

Durchschnitt (Anruf - 1. Alarmierung):

2.54 Minuten

Median (Anruf - 1. Alarmierung):

2.20 Minuten



Verteilung Primäreinsätze/Verlegungen

2010	<i>Primäreinsätze</i>		<i>Verlegungen</i>		<i>Total</i>	
	<i>Anz</i>		<i>Anz</i>		<i>Anz</i>	
Januar	1230	14.8%	285	10.6%	1515	13.8%
Februar	1339	16.1%	257	9.5%	1596	14.5%
März	1072	12.9%	254	9.4%	1326	12.1%
April	560	6.7%	182	6.8%	742	6.8%
Mai	395	4.8%	190	7.1%	585	5.3%
Juni	470	5.7%	191	7.1%	661	6.0%
Juli	560	6.7%	250	9.3%	810	7.4%
August	535	6.4%	220	8.2%	755	6.9%
September	479	5.8%	208	7.7%	687	6.3%
Oktober	485	5.8%	207	7.7%	692	6.3%
November	375	4.5%	218	8.1%	593	5.4%
Dezember	797	9.6%	230	8.5%	1027	9.3%
Total 2010	8297	100.0%	2692	100.0%	10989	100.0%

Gesamttotal

Primäreinsätze	8297	75.5%
Verlegungen	2692	24.5%
Gesamttotal	10989	100.0%

Verteilung Primäreinsätze/Verlegungen

2010

Januar	Primäreinsätze	Verlegungen	Total
Montag	138	47	185
Dienstag	154	39	193
Mittwoch	143	52	195
Donnerstag	125	34	159
Freitag	195	51	246
Samstag	258	30	288
Sonntag	217	32	249
Total Januar	1230	285	1515

Februar	Primäreinsätze	Verlegungen	Total
Montag	201	56	257
Dienstag	213	39	252
Mittwoch	199	40	239
Donnerstag	187	37	224
Freitag	154	44	198
Samstag	189	21	210
Sonntag	196	20	216
Total Februar	1339	257	1596

März	Primäreinsätze	Verlegungen	Total
Montag	175	45	220
Dienstag	146	43	189
Mittwoch	188	49	237
Donnerstag	119	23	142
Freitag	166	36	202
Samstag	153	37	190
Sonntag	125	21	146
Total März	1072	254	1326

April	Primäreinsätze	Verlegungen	Total
Montag	71	25	96
Dienstag	74	35	109
Mittwoch	67	19	86
Donnerstag	88	45	133
Freitag	100	26	126
Samstag	90	14	104
Sonntag	70	18	88
Total April	560	182	742

Mai	Primäreinsätze	Verlegungen	Total
Montag	67	43	110
Dienstag	47	25	72
Mittwoch	46	27	73
Donnerstag	46	29	75
Freitag	43	37	80
Samstag	68	15	83
Sonntag	78	14	92
Total Mai	395	190	585

Juni	Primäreinsätze	Verlegungen	Total
Montag	62	28	90
Dienstag	75	48	123
Mittwoch	74	44	118
Donnerstag	63	29	92
Freitag	64	19	83
Samstag	72	6	78
Sonntag	60	17	77
Total Juni	470	191	661

Juli	Primäreinsätze	Verlegungen	Total
Montag	71	28	99
Dienstag	72	50	122
Mittwoch	77	50	127
Donnerstag	87	45	132
Freitag	78	36	114
Samstag	101	26	127
Sonntag	74	15	89
Total Juli	560	250	810

August	Primäreinsätze	Verlegungen	Total
Montag	75	44	119
Dienstag	84	47	131
Mittwoch	64	18	82
Donnerstag	63	39	102
Freitag	71	27	98
Samstag	81	24	105
Sonntag	97	21	118
Total August	535	220	755

September	Primäreinsätze	Verlegungen	Total
Montag	73	31	104
Dienstag	53	35	88
Mittwoch	81	40	121
Donnerstag	74	31	105
Freitag	65	34	99
Samstag	58	17	75
Sonntag	75	20	95
Total September	479	208	687

Oktober	Primäreinsätze	Verlegungen	Total
Montag	58	28	86
Dienstag	55	22	77
Mittwoch	53	29	82
Donnerstag	49	37	86
Freitag	105	48	153
Samstag	82	21	103
Sonntag	83	22	105
Total Oktober	485	207	692

November	Primäreinsätze	Verlegungen	Total
Montag	57	39	96
Dienstag	50	47	97
Mittwoch	41	36	77
Donnerstag	51	31	82
Freitag	54	32	86
Samstag	53	16	69
Sonntag	69	17	86
Total November	375	218	593

Dezember	Primäreinsätze	Verlegungen	Total
Montag	119	27	146
Dienstag	91	39	130
Mittwoch	140	44	184
Donnerstag	121	33	154
Freitag	133	59	192
Samstag	92	19	111
Sonntag	101	9	110
Total Dezember	797	230	1027

Total 2010	8297	2692	10989
-------------------	-------------	-------------	--------------

Disponierte Rettungsdienste (nach Dringlichkeit)



2010

	Dringlichkeit	Mo	Di	Mi	Do	Fr	Sa	So	Total
Primäreinsätze	1	333	290	358	323	402	442	412	2560
	2	803	801	788	730	805	837	819	5583
	3	31	23	27	20	21	18	14	154
Verlegungen	1	48	40	53	38	47	43	52	321
	2	231	279	258	257	283	176	141	1625
	3	162	150	137	118	119	27	33	746
Total		1608	1583	1621	1486	1677	1543	1471	10989

Verlegungen nach Anrufer/Auftraggeber

2010

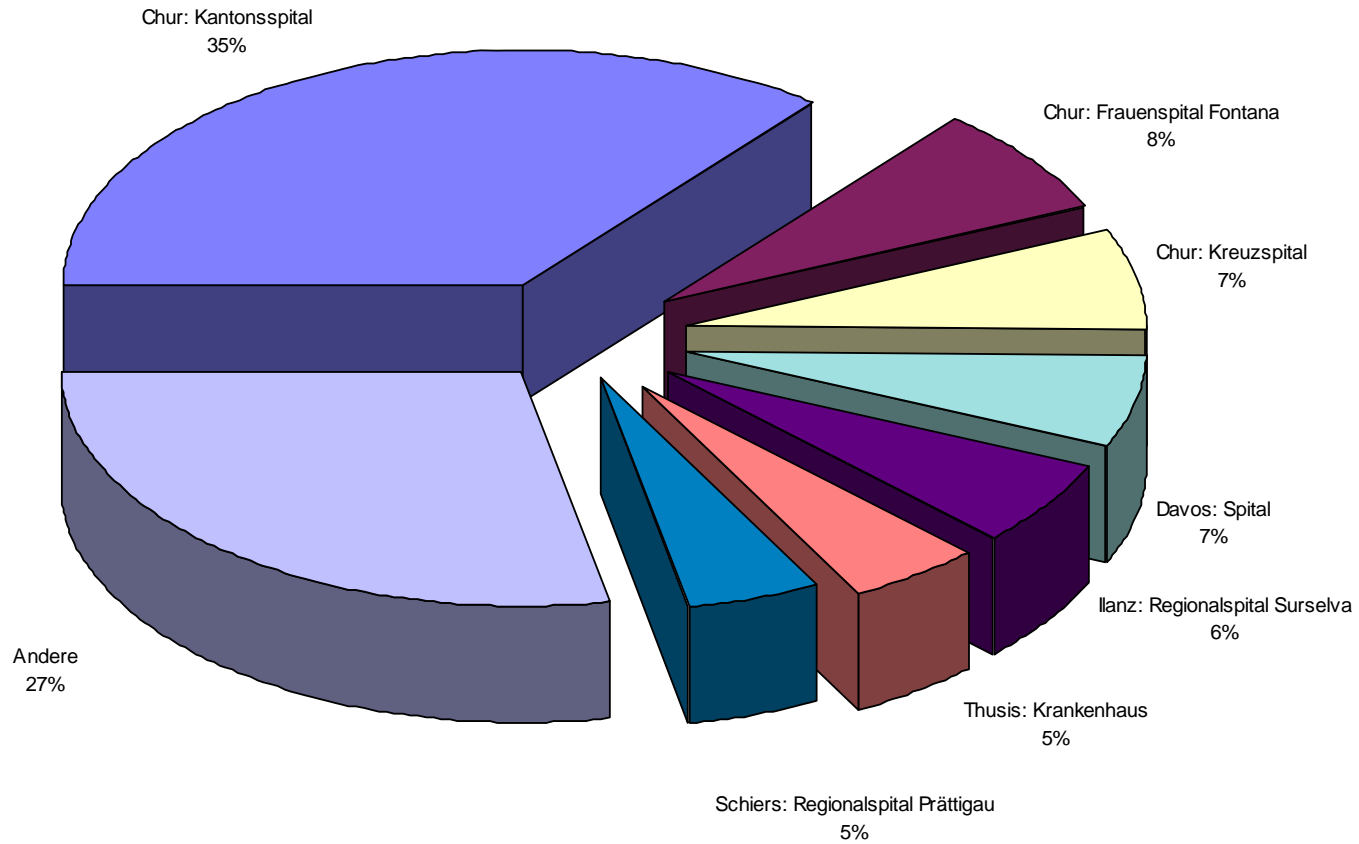
Anzahl

Chur: Kantonsspital	1047
Chur: Frauenspital Fontana	219
Chur: Kreuzspital	198
Davos: Spital	190
Ilanz: Regionalspital Surselva	165
Thusis: Krankenhaus	141
Schiers: Regionalspital Prättigau	138
Samedan: Kreisspital Oberengadin	124
ARZT	108
Poschiavo: Ospedale San Sisto	80
Davos: Zürcher Höhenklinik	78
Scuol: Ospidal d' Engiadina bassa	68
Chur: Psych. Klinik Waldhaus	57
Savognin: Kreisspital Surses	54
Cazis: Psych. Klinik Beverin	49
Andere	48
Ausserkantonales Spital	34
Sta. Maria Val Müstair: Ospidal	26
St. Moritz: Klinik Gut	23
Ausserkantonale SNZ 144	21
Valens: Klinik Valens	13
Alters- und Pflegeheim	11
Seewis: Rehabilitations-Zentrum	10
Davos: Hochgebirgsklinik Davos-Wolfgang	7
Davos: Klinik Nederlands Astmacentrum	3
Rega Zürich	2
Chur: Klinik Gut / Lürlibad	1
Promontogno; Ospedale-Asilo della Bregaglia	1
Total 2010	2916

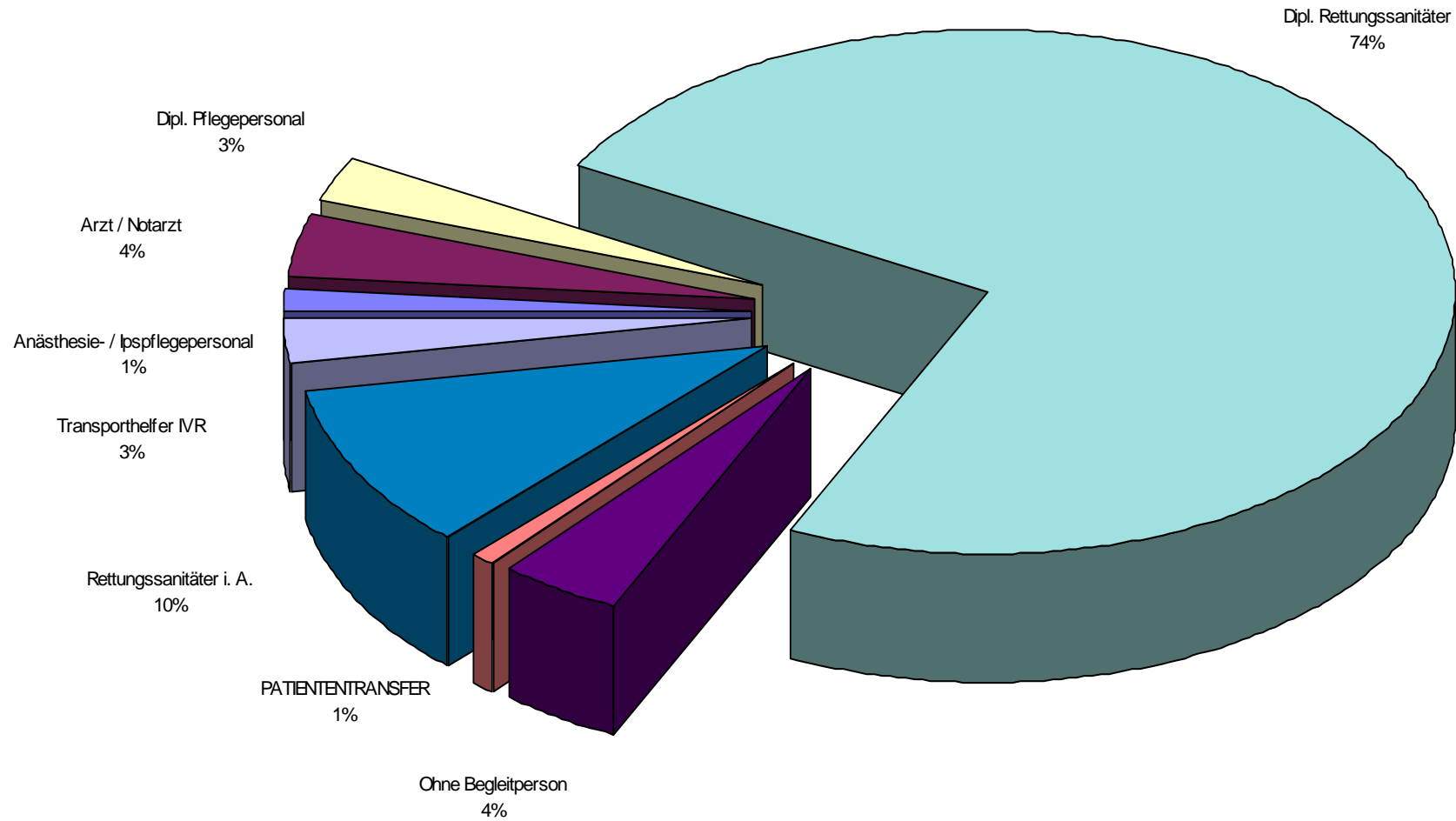
Total

2916

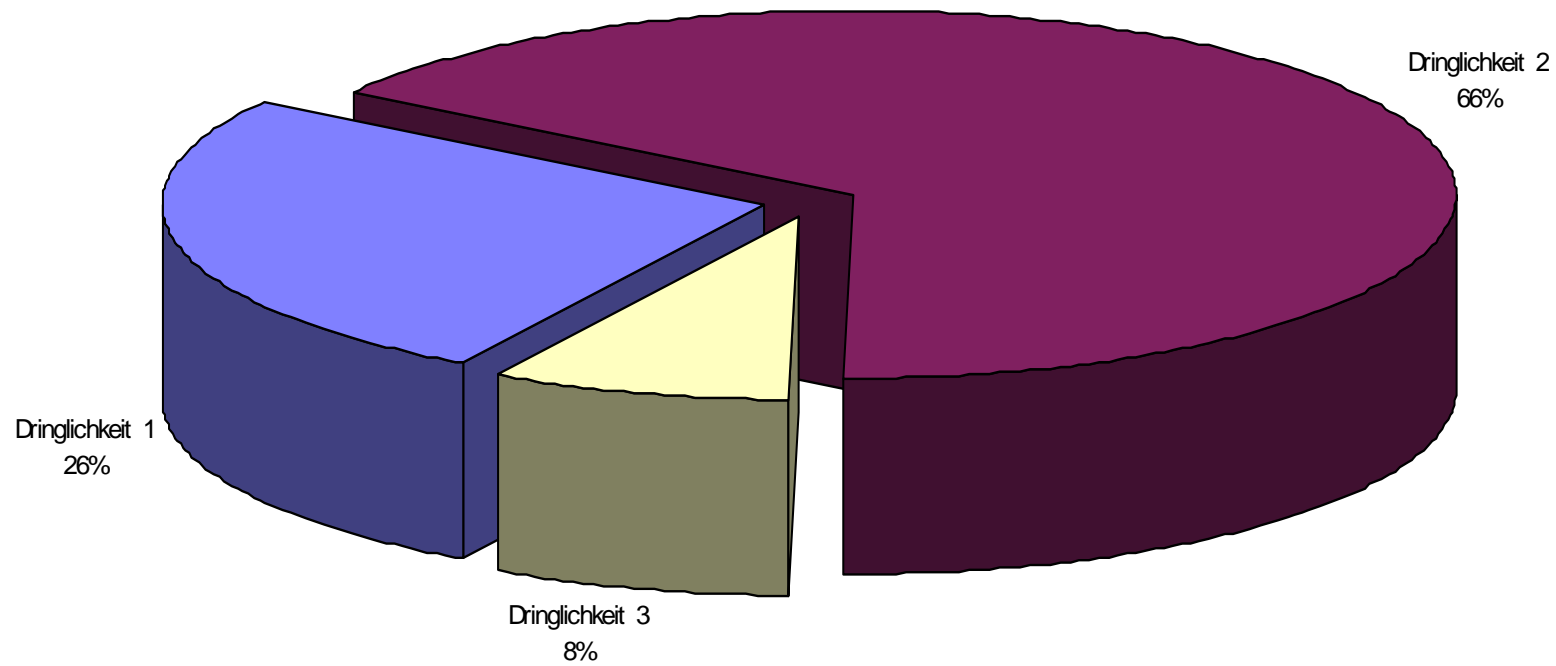
Auftraggeber für Verlegungen (Top 7)



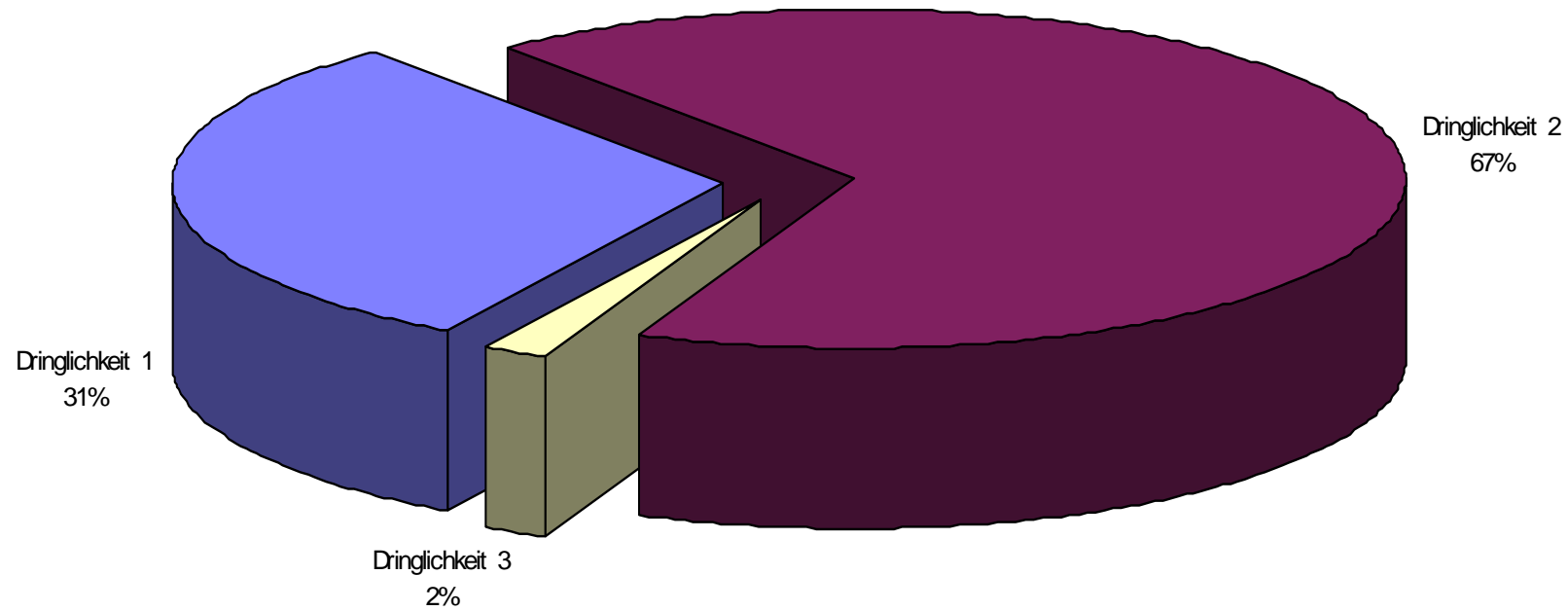
Verlegungen, Verteilung nach Begleitperson



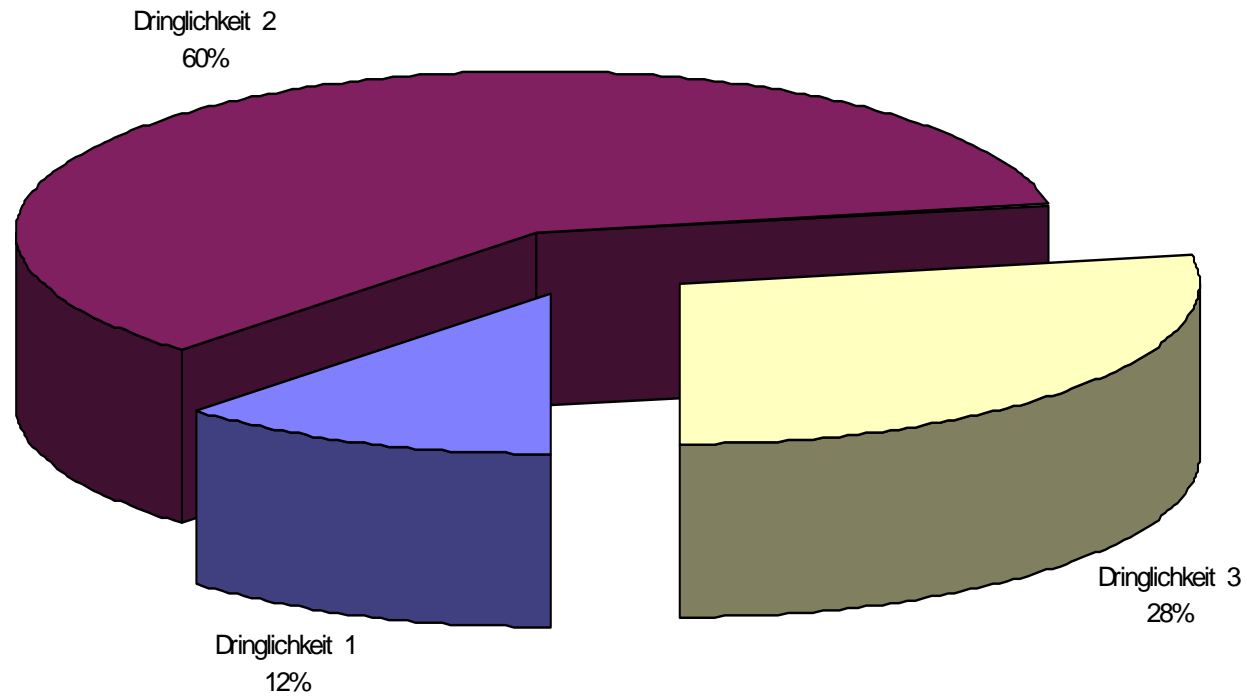
Einsatzverteilung nach Dringlichkeit (Primäreinsätze und Verlegungen)



Einsatzverteilung nach Dringlichkeit (ohne Verlegungen)



Einsatzverteilung nach Dringlichkeit (NUR Verlegungen)



Legende (Dringlichkeiten bei Verlegungen)

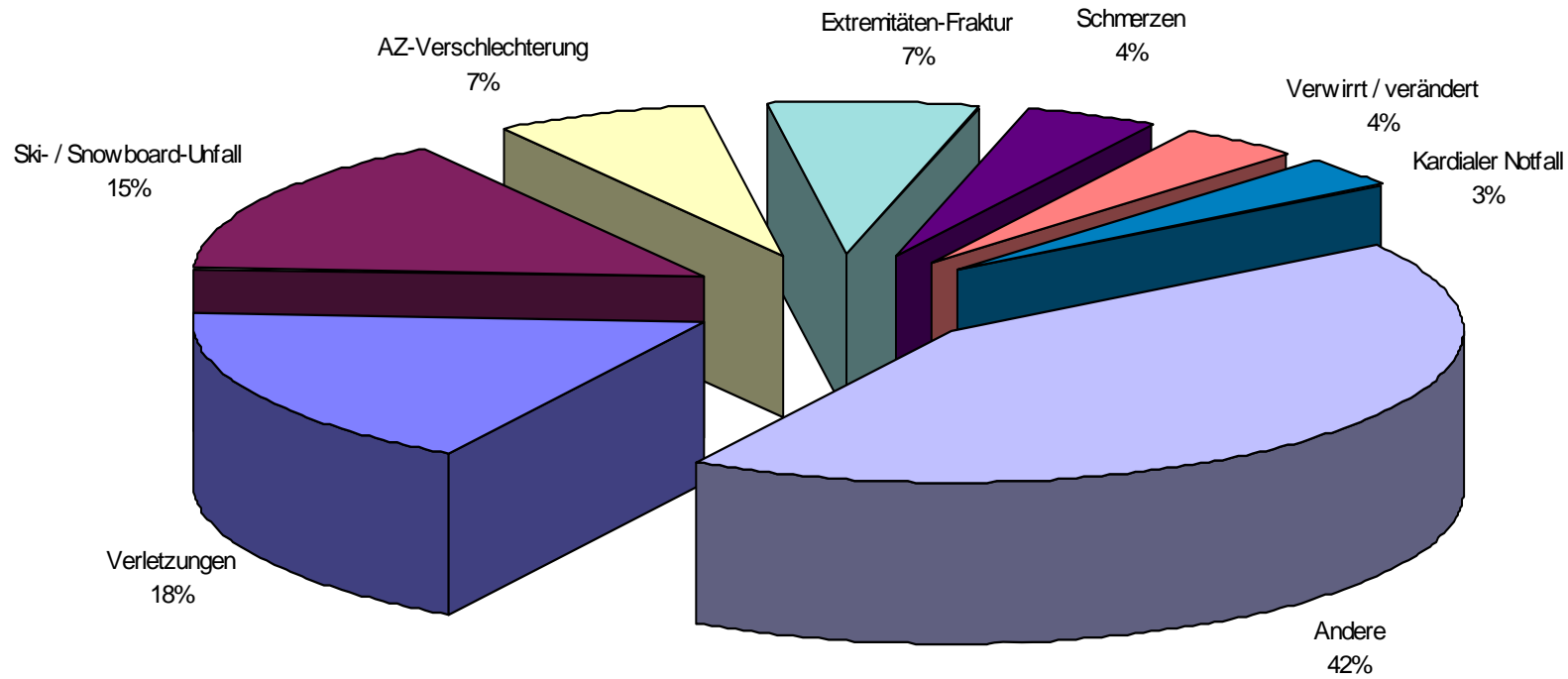
- D1: Verlegung wird angemeldet und muss sofort ausgeführt werden
- D2: Verlegung wird angemeldet und muss am selben Tag ausgeführt werden
- D3: Verlegung wird einen oder mehrere Tage vorher angemeldet

Verteilung nach Beurteilungen

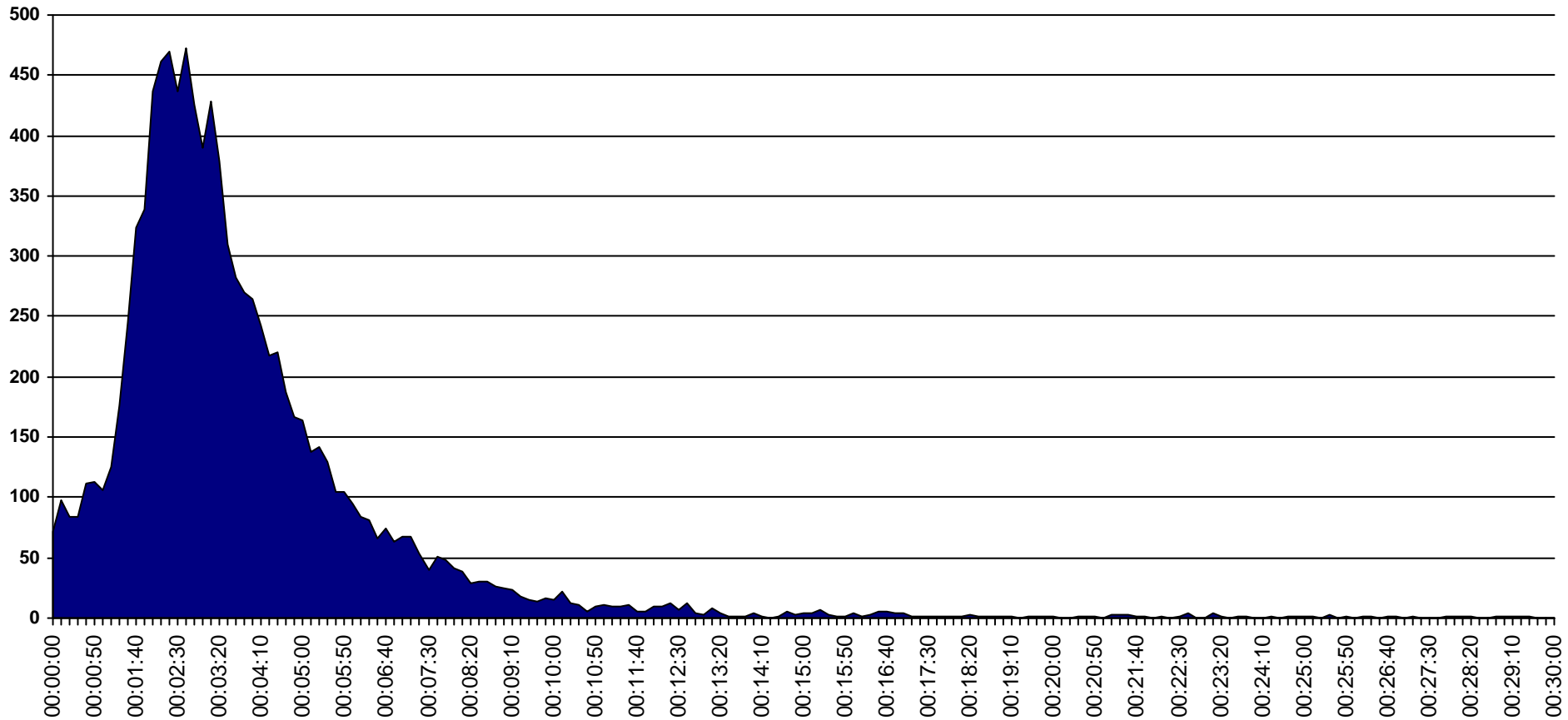
Verletzungen	2499	17.5%
Ski- / Snowboard-Unfall	2138	15.0%
AZ-Verschlechterung	951	6.7%
Extremitäten-Fraktur	945	6.6%
Schmerzen	613	4.3%
Verwirrt / verändert	551	3.9%
Kardialer Notfall	448	3.1%
Bewusstlos	423	3.0%
Commotio Cerebri	413	2.9%
Wirbelsäule / Halswirbelsäule-Verletzungen	346	2.4%
Sichtbare Blutung	335	2.3%
Intoxikation	325	2.3%
Erbrechen / Übelkeit	297	2.1%
Dyspnoe	268	1.9%
Unkl. Abdomen	262	1.8%
Sportunfall	243	1.7%
Rissquetschwunde RQW	234	1.6%
Brust-Retrosternal-Sz.	208	1.5%
Verkehrsunfall mit PW od. LKW	207	1.5%
Synkope	201	1.4%
Pflegefall-Notfall	185	1.3%
Cerebraler Notfall	176	1.2%
war bewusstlos	153	1.1%
Kopfschmerzen	147	1.0%
Akute Atemnot	133	0.9%
Psychiatrischer Notfall	126	0.9%
Epileptischer Anfall	125	0.9%
Verkehrsunfall mit Motorrad	124	0.9%
Infekt	106	0.7%
Arbeitsunfall	96	0.7%
Haushaltsunfall	89	0.6%
Hohes Fieber	88	0.6%
Verkehrsunfall mit Fussgänger / Velo	85	0.6%
Hyper-/Hypotonie	75	0.5%
Pneumonie	74	0.5%
Prellung / Schürfung	71	0.5%
Tachykard	51	0.4%
Koliken	50	0.4%
Reanimation REA	49	0.3%
Hyper-/Hypoglykämie	44	0.3%
Suizidversuch	36	0.3%
Schweissig	33	0.2%
Allergische Reaktion	32	0.2%
Nasenbluten	31	0.2%
Atemstillstand	31	0.2%
Lungenembolie	30	0.2%
Rückenschmerzen	29	0.2%
Gynäkologischer Notfall	18	0.1%
Schädel-Hirn-Trauma	15	0.1%
Hyperventilation	12	0.1%

Diskushernie / Lumbago	11	0.1%
Bradykard	10	0.1%
Verbrennung	9	0.1%
Flugunfall	7	0.0%
Verkehrsunfall mit Einklemmten oder Feuer	3	0.0%
Lawinenunfall	2	0.0%
Elektrounfall	2	0.0%
<i>Puls nicht vorhanden</i>	0	0.0%
Polytrauma	0	0.0%
Badeunfall	0	0.0%
Total Beurteilungen	14265	100 %

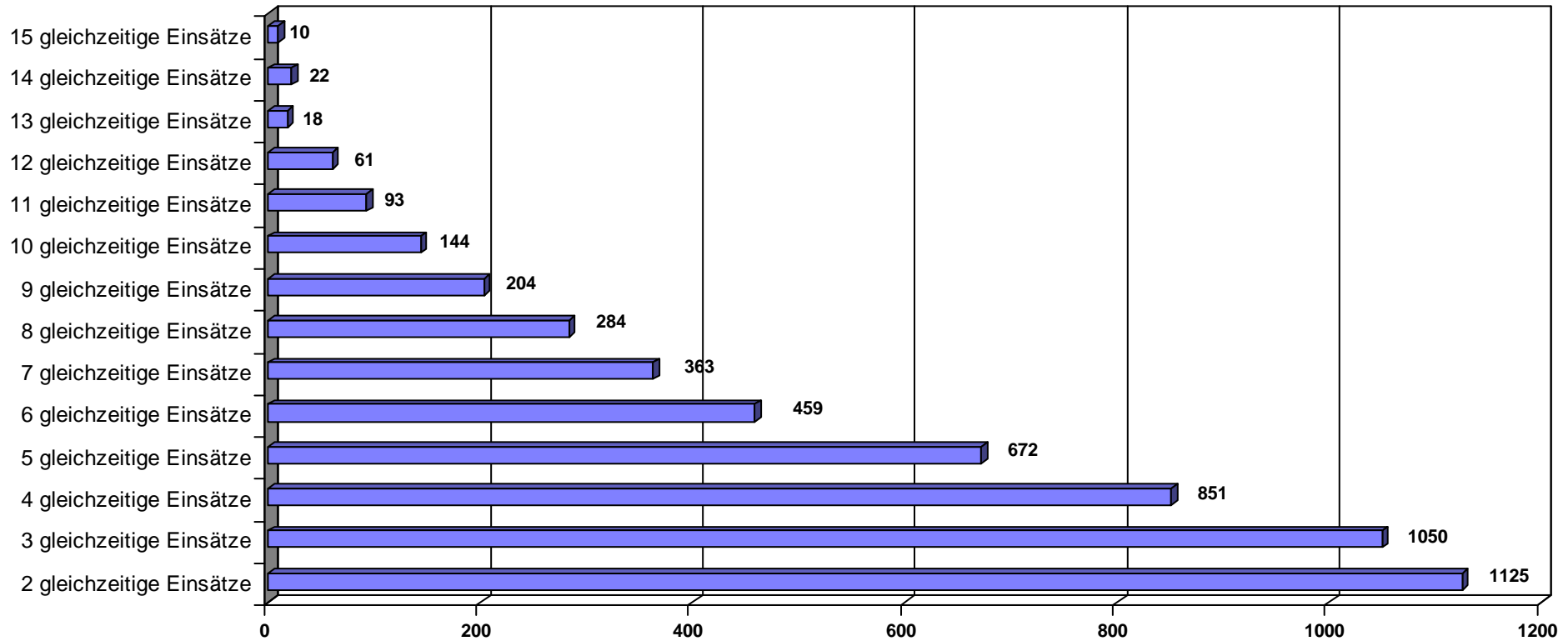
Verteilung nach Häufigkeit der Beurteilung, (Top 7)



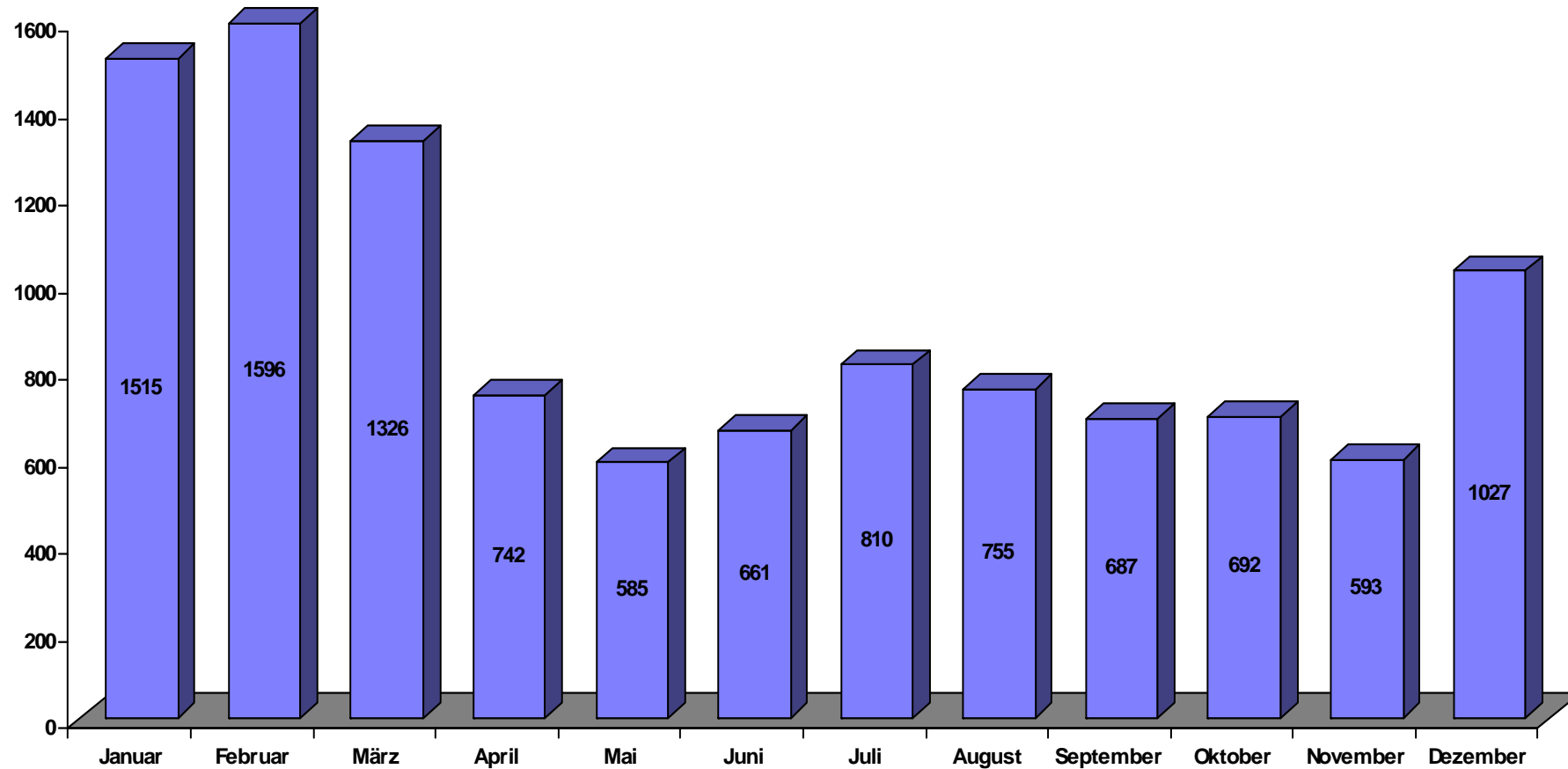
D1 Einsätze: Verteilung der Dauer von Alarmierung bis zu Status "Auftrag erhalten, ausgerückt"



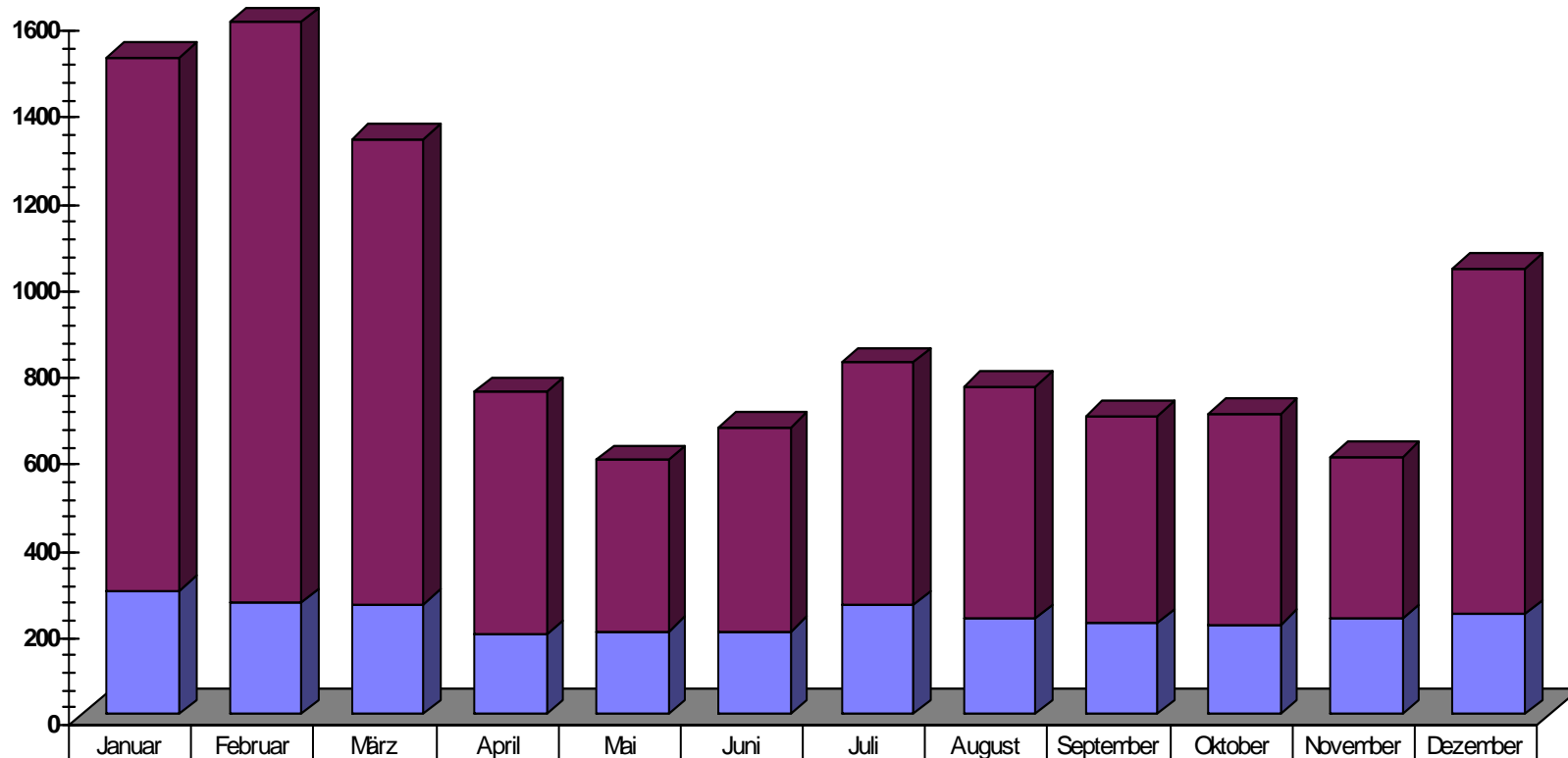
Gleichzeitige Einsätze kummuliert



Einsatzverteilung (Total Primäreinsätze + Verlegungen)

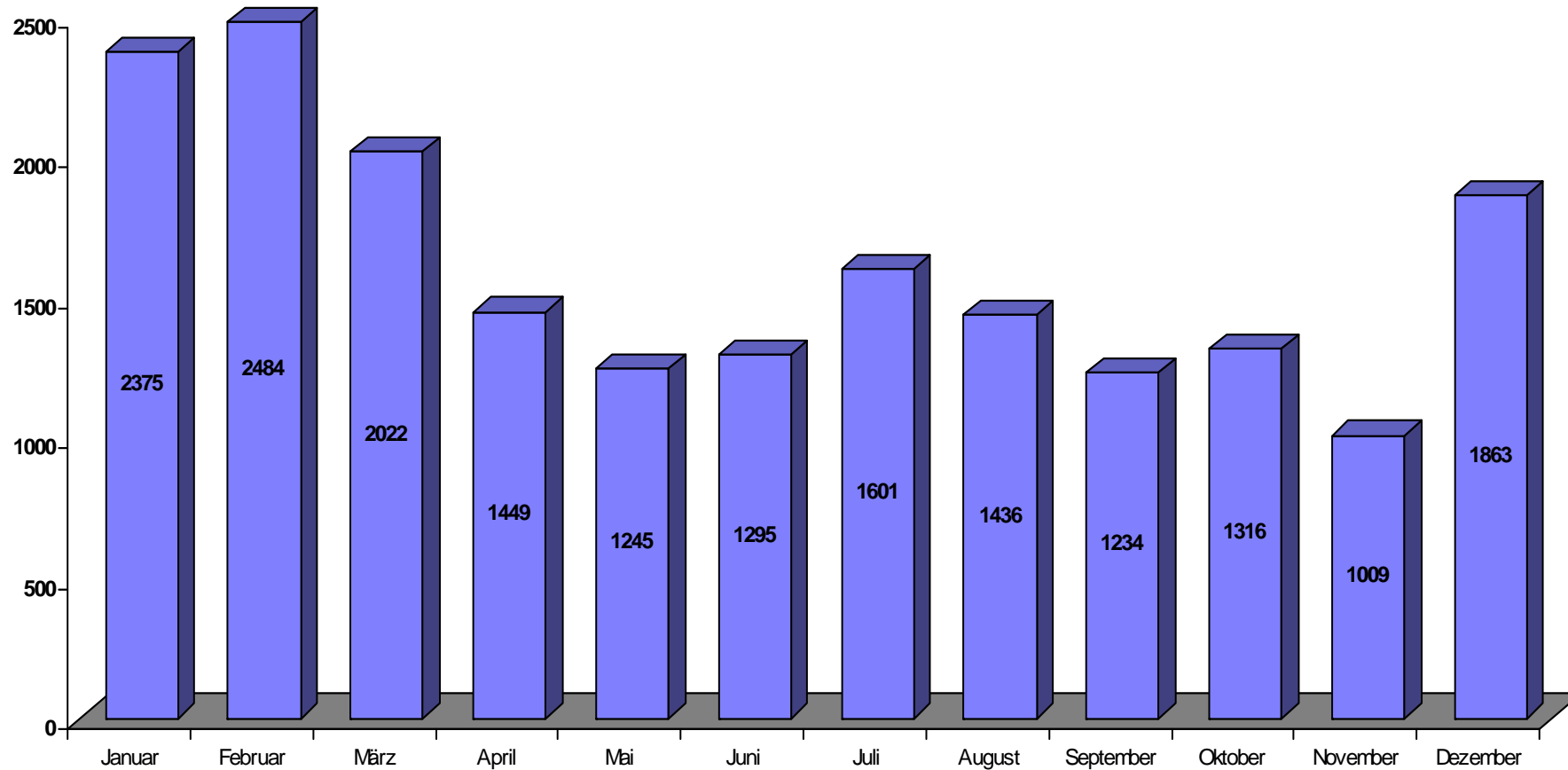


Einsatzverteilung (Primäreinsätze + Verlegungen) nach Monat



■ Primäreinsätze	1230	1339	1072	560	395	470	560	535	479	485	375	797
■ Verlegungen	285	257	254	182	190	191	250	220	208	207	218	230

Fälle mit Massnahmen (RD, Arzt, Rega, Zahnarzt, etc.)



Alarmierungen nach Region



Dienstärzte

Albulatal	48
Arosa	86
Bergell	11
Bonaduz	594
Calanca	1
Celerina	243
Chur	403
Davos	174
Disentis / Sedrun	273
Domleschg	956
Fiims / Laax	231
Herrschaft	494
Hinterrhein	129
Ilanz	221
Klosters	99
Lenzerheide / Churwalden	176
Obersaxen	0
Poschiavo	6
Prättigau	82
Samnaun	14
Savognin	15
Schanfigg	0
Scuol	66
St. Moritz	306
Sta. Maria	2
Trun / Brigels	10
Zernez	28
Total	4668

Alarmierungen nach Region und Jahr



Dienstärzte

	2008	2009	2010
Albulatal	54	71	48
Arosa	103	100	86
Bergell	41	13	11
Bonaduz	695	687	594
Calanca	2	2	1
Celerina	275	284	243
Chur	324	413	403
Davos	253	224	174
Disentis / Sedrun	367	332	273
Domleschg	1227	1234	956
Flims / Laax	271	290	231
Herrschaft	479	502	494
Hinterrhein	137	138	129
Ilanz	227	267	221
Klosters	104	116	99
Lenzerheide / Churwalden	176	182	176
Obersaxen	28	0	0
Poschiavo	9	2	6
Prättigau	110	88	82
Samnaun	5	8	14
Savognin	21	23	15
Schanfigg	12	4	0
Scuol	67	79	66
St. Moritz	344	278	306
Sta. Maria	5	3	2
Trun / Brigels	37	16	10
Zernez	43	37	28
Total	5416	5393	4668

Dienstarzt-Einsätze, verteilt nach Monat

2010

	Jan	Feb	Mrz	Apr	Mai	Jun	Jul	Aug	Sep	Okt	Nov	Dez	Total	in %
Albulatal														
Dienstarzt wurde alarmiert		1				1	3	2		2		2	11	22.9%
Dienstarzt vermittelt	5	6	5	5	6		1	4	1	2		2	37	77.1%
Total Albulatal	6	6	5	5	6	1	4	6	1	4		4	48	100.00%
Arosa														
Dienstarzt vermittelt	10	14	5	4		1	7	6	1	1	1	12	62	72.1%
Dienstarzt wurde alarmiert	2	2	3				4	3	2	2	1	5	24	27.9%
Total Arosa	12	16	8	4		1	11	9	3	3	2	17	86	100.00%
Bergell														
Dienstarzt vermittelt	1	1			1	1		2		1		1	8	72.7%
Dienstarzt wurde alarmiert								1		2			3	27.3%
Total Bergell	1	1			1	1		3		3		1	11	100.00%
Bonaduz														
Dienstarzt vermittelt	36	44	37	62	50	40	51	33	28	62	36	51	530	89.2%
Dienstarzt wurde alarmiert	6	4	6	3	6	7	3	6	4	7	6	6	64	10.8%
Total Bonaduz	42	48	43	65	56	47	54	39	32	69	42	57	594	100.00%
Calanca														
Dienstarzt wurde alarmiert												1	1	100.0%
Total Calanca												1	1	100.00%
Celerina														
Dienstarzt vermittelt	28	38	9	17	6	15	22	21	16	9	6	15	202	83.1%
Dienstarzt wurde alarmiert	5	2	7	3		3	3	4	2	2	3	7	41	16.9%
Total Celerina	33	40	16	20	6	18	25	25	18	11	9	22	243	100.00%
Chur														
Dienstarzt vermittelt	32	36	26	23	44	32	24	19	44	31	30	42	383	95.0%
Dienstarzt wurde alarmiert	2	2		3	1	2	1	1	1	4	1	2	20	5.0%
Total Chur	34	38	26	26	45	34	25	20	45	35	31	44	403	100.00%
Davos														
Dienstarzt wurde alarmiert	2									1	1		4	2.3%
Dienstarzt vermittelt	19	15	17	13	6	15	19	20	7	16	6	17	170	97.7%
Total Davos	21	15	17	13	6	15	19	20	7	17	7	17	174	100.00%
Disentis / Sedrun														
Dienstarzt vermittelt	25	24	22	21	24	18	15	15	20	16	15	20	235	86.1%
Dienstarzt wurde alarmiert	6	6	5	3	3	5	1	3	2	1	2	1	38	13.9%
Total Disentis / Sedrun	31	30	27	24	27	23	16	18	22	17	17	21	273	100.00%
Domleschg														
Dienstarzt vermittelt	97	82	64	89	67	76	107	54	72	77	59	70	914	95.6%
Dienstarzt wurde alarmiert	4	4	4		2	1	2	6	4	11	2	2	42	4.4%
Total Domleschg	101	86	68	89	69	77	109	60	76	88	61	72	956	100.00%
Flims / Laax														
Dienstarzt vermittelt	26	13	20	19	19	8	18	18	14	10	3	16	184	79.7%
Dienstarzt wurde alarmiert	4	2	4	1	3	7	5	6	3	3	3	6	47	20.3%
Total Flims / Laax	30	15	24	20	22	15	23	24	17	13	6	22	231	100.00%

2010

	Jan	Feb	Mrz	Apr	Mai	Jun	Jul	Aug	Sep	Okt	Nov	Dez	Total	in %
Herrschaft														
Dienstarzt vermittelt	29	31	39	30	26	22	34	27	29	53	35	53	408	82.6%
Dienstarzt wurde alarmiert	2	6	3	7	12	10	5	6	6	10	10	9	86	17.4%
Total Herrschaft	31	37	42	37	38	32	39	33	35	63	45	62	494	100.00%
Hinterrhein														
Dienstarzt wurde alarmiert	2	1	1	3	2	5	3	3		2	2	2	26	20.2%
Dienstarzt vermittelt	7	9	3	5	13	9	12	8	11	10	8	8	103	79.8%
Total Hinterrhein	9	10	4	8	15	14	15	11	11	12	10	10	129	100.00%
Ilanz														
Dienstarzt vermittelt	8	25	15	17	13	15	14	18	16	18	14	13	186	84.2%
Dienstarzt wurde alarmiert	1	1	2			7	4	5	2	7	4	2	35	15.8%
Total Ilanz	9	26	17	17	13	22	18	23	18	25	18	15	221	100.00%
Klosters														
Dienstarzt vermittelt	5	11	8	4	4	3	5	5	6	6	1	11	69	69.7%
Dienstarzt wurde alarmiert	2	4	3		2	3		8	4	3	1		30	30.3%
Total Klosters	7	15	11	4	6	6	5	13	10	9	2	11	99	100.00%
Lenzerheide / Churwalden														
Dienstarzt vermittelt	18	16	18	18	8	15	12	13	7	8		6	139	79.0%
Dienstarzt wurde alarmiert	4	5	3	4	1	3	6	4	2	1	2	2	37	21.0%
Total Lenzerheide / Churwalden	22	21	21	22	9	18	18	17	9	9	2	8	176	100.00%
Poschivao														
Dienstarzt vermittelt				2			1					2	5	83.3%
Dienstarzt wurde alarmiert										1			1	16.7%
Total Poschivao				2			1			1		2	6	100.00%
Prättigau														
Dienstarzt vermittelt	6	5	4	7	2	4	10	8	4	3		5	58	70.7%
Dienstarzt wurde alarmiert	3			2		4	3	4	2	1	3	2	24	29.3%
Total Prättigau	9	5	4	9	2	8	13	12	6	4	3	7	82	100.00%
Samnaun														
Dienstarzt vermittelt	1		1					1		1			4	28.6%
Dienstarzt wurde alarmiert	1	1		1			3	2		1	1		10	71.4%
Total Samnaun	2	1	1	1			3	3		2	1		14	100.00%
Savognin														
Dienstarzt wurde alarmiert		1						1					2	13.3%
Dienstarzt vermittelt	1	4	1			2	3	1				1	13	86.7%
Total Savognin	1	5	1			2	3	2				1	15	100.00%
Scuol														
Dienstarzt vermittelt	7	5	4	4	5	8	7	3	3	5	4	7	62	93.9%
Dienstarzt wurde alarmiert							2				1	1	4	6.1%
Total Scuol	7	5	4	4	5	8	9	3	3	5	5	8	66	100.00%
St. Moritz														
Dienstarzt vermittelt	36	46	25	18	9	16	32	23	9	10	5	33	262	85.6%
Dienstarzt wurde alarmiert	4	3	3			2	9	8	5	2	3	5	44	14.4%
Total St. Moritz	40	49	28	18	9	18	41	31	14	12	8	38	306	100.00%
Sta. Maria														
Dienstarzt vermittelt										2			2	100.0%
Total Sta. Maria										2			2	100.00%
Trun / Brigels														
Dienstarzt vermittelt		2									1		3	30.0%
Dienstarzt wurde alarmiert		1			1	1	1	1			2		7	70.0%
Total Trun / Brigels		3			1	1	1	1			3		10	100.00%
Zernez														
Dienstarzt wurde alarmiert	1	2			2	1	2	3	1	2	1		15	53.6%
Dienstarzt vermittelt	2		1	1			1	1	1	5	1		13	46.4%
Total Zernez	3	2	1	1	2	1	3	4	2	7	2		28	100.00%

2010

Jan Feb Mrz Apr Mai Jun Jul Aug Sep Okt Nov Dez Total in %

Totale von 2010

Total Dienstarzt vermittelt	399	427	324	359	303	300	395	300	289	346	225	385	4052	
Total Dienstarzt wurde alarmiert	52	47	44	30	35	62	60	77	40	65	49	55	616	
Total 2010	451	474	368	389	338	362	455	377	329	411	274	440	4668	

Dienstarzt-Einsätze, verteilt nach Wochentag

2010	Mo	Di	Mi	Do	Fr	Sa	So		in %
Albulatal									
Dienstarzt wurde alarmiert	2	2	1	2	2	1	1	11	22.9%
Dienstarzt vermittelt	2	3	5	7	7	6	7	37	77.1%
Total Albulatal	4	5	6	9	9	7	8	48	100.0%
Arosa									
Dienstarzt vermittelt	8	7	8	7	2	13	17	62	72.1%
Dienstarzt wurde alarmiert		6	2	1	1	8	6	24	27.9%
Total Arosa	8	13	10	8	3	21	23	86	100.0%
Bergell									
Dienstarzt vermittelt			1	2	3		2	8	72.7%
Dienstarzt wurde alarmiert				2	1			3	27.3%
Total Bergell			1	4	4		2	11	100.0%
Bonaduz									
Dienstarzt vermittelt	64	55	42	65	63	123	118	530	89.2%
Dienstarzt wurde alarmiert	6	4	6	12	11	15	10	64	10.8%
Total Bonaduz	70	59	48	77	74	138	128	594	100.0%
Calanca									
Dienstarzt wurde alarmiert					1			1	100.0%
Total Calanca					1			1	100.0%
Celerina									
Dienstarzt vermittelt	21	20	15	26	27	46	47	202	83.1%
Dienstarzt wurde alarmiert	4	2	10	5	11	6	3	41	16.9%
Total Celerina	25	22	25	31	38	52	50	243	100.0%
Chur									
Dienstarzt vermittelt	50	26	35	39	40	100	93	383	95.0%
Dienstarzt wurde alarmiert	1	5	2	3	2	5	2	20	5.0%
Total Chur	51	31	37	42	42	105	95	403	100.0%
Davos									
Dienstarzt wurde alarmiert		1				2	1	4	2.3%
Dienstarzt vermittelt	13	22	9	18	20	49	39	170	97.7%
Total Davos	13	23	9	18	20	51	40	174	100.0%
Disentis / Sedrun									
Dienstarzt vermittelt	33	16	33	19	36	49	49	235	86.1%
Dienstarzt wurde alarmiert	9	5	8	2	3	6	5	38	13.9%
Total Disentis / Sedrun	42	21	41	21	39	55	54	273	100.0%
Domleschg									
Dienstarzt vermittelt	70	56	86	87	95	289	231	914	95.6%
Dienstarzt wurde alarmiert	6	3	6	5	8	9	5	42	4.4%
Total Domleschg	76	59	92	92	103	298	236	956	100.0%

2010

	Mo	Di	Mi	Do	Fr	Sa	So		in %
Flims / Laax									
Dienstarzt vermittelt	28	13	14	23	36	31	39	184	79.7%
Dienstarzt wurde alarmiert	5	1	8	6	9	9	9	47	20.3%
Total Flims / Laax	33	14	22	29	45	40	48	231	100.0%
Herrschaft									
Dienstarzt vermittelt	61	35	59	69	55	68	61	408	82.6%
Dienstarzt wurde alarmiert	12	8	15	12	15	11	13	86	17.4%
Total Herrschaft	73	43	74	81	70	79	74	494	100.0%
Hinterrhein									
Dienstarzt wurde alarmiert	3	8		2	4	4	5	26	20.2%
Dienstarzt vermittelt	5	8	7	11	17	33	22	103	79.8%
Total Hinterrhein	8	16	7	13	21	37	27	129	100.0%
Ilanz									
Dienstarzt vermittelt	16	16	15	24	23	49	43	186	84.2%
Dienstarzt wurde alarmiert	5	3	2	2	6	10	7	35	15.8%
Total Ilanz	21	19	17	26	29	59	50	221	100.0%
Klosters									
Dienstarzt vermittelt	9	5	7	9	7	18	14	69	69.7%
Dienstarzt wurde alarmiert	4	2	6	5	1	7	5	30	30.3%
Total Klosters	13	7	13	14	8	25	19	99	100.0%
Lenzerheide / Churwalden									
Dienstarzt vermittelt	7	14	13	4	23	47	31	139	79.0%
Dienstarzt wurde alarmiert	3	4	2	4	9	5	10	37	21.0%
Total Lenzerheide / Churwalden	10	18	15	8	32	52	41	176	100.0%
Poschiavo									
Dienstarzt vermittelt		1			1	1	2	5	83.3%
Dienstarzt wurde alarmiert					1			1	16.7%
Total Poschiavo		1			2	1	2	6	100.0%
Prättigau									
Dienstarzt vermittelt	5	8	6	7	9	9	14	58	70.7%
Dienstarzt wurde alarmiert	2	3	2	6	2	5	4	24	29.3%
Total Prättigau	7	11	8	13	11	14	18	82	100.0%
Samnaun									
Dienstarzt vermittelt	2			1			1	4	28.6%
Dienstarzt wurde alarmiert	2				1	3	4	10	71.4%
Total Samnaun	4			1	1	3	5	14	100.0%
Savognin									
Dienstarzt wurde alarmiert						1	1	2	13.3%
Dienstarzt vermittelt	2	3	2		2	4		13	86.7%
Total Savognin	2	3	2		2	5	1	15	100.0%
Scuol									
Dienstarzt vermittelt	5	1	2	9	7	27	11	62	93.9%
Dienstarzt wurde alarmiert			1			1	2	4	6.1%
Total Scuol	5	1	3	9	7	28	13	66	100.0%

2010

	Mo	Di	Mi	Do	Fr	Sa	So		in %
St. Moritz									
Dienstarzt vermittelt	28	19	32	23	29	55	76	262	85.6%
Dienstarzt wurde alarmiert	4	6	8	5	8	7	6	44	14.4%
Total St. Moritz	32	25	40	28	37	62	82	306	100.0%
Sta. Maria									
Dienstarzt vermittelt					1	1		2	100.0%
Total Sta. Maria					1	1		2	100.0%
Trun / Brigels									
Dienstarzt vermittelt						3		3	30.0%
Dienstarzt wurde alarmiert	2		1	1	1	2		7	70.0%
Total Trun / Brigels	2		1	1	1	5		10	100.0%
Zernez									
Dienstarzt wurde alarmiert	4	4	4		3			15	53.6%
Dienstarzt vermittelt	5	1	3	1	2	1		13	46.4%
Total Zernez	9	5	7	1	5	1		28	100.0%
Totale von 2010									
Total Dienstarzt vermittelt	434	329	394	451	505	1022	917	4052	
Total Dienstarzt wurde alarmiert	74	67	84	75	100	117	99	616	
Total Dienstarzt Einsätze 2010	508	396	478	526	605	1139	1016	4668	

Alarmierungen nach Region

Zahnärzte

Arosa	5
Chur	1164
Davos-Klosters	189
Mittelbünden	174
Oberengadin	262
Poschiavo	3
Prättigau	4
Surselva	231
Surses	10
Unterengadin	19
Total	2061

Alarmierungen nach Region und Jahr

Zahnärzte

	2008	2009	2010
Arosa	3	5	5
Chur	1258	1241	1164
Davos-Klosters	203	202	189
Mittelbünden	170	142	174
Oberengadin	355	412	262
Poschiavo	4	2	3
Prättigau	81	35	4
Surselva	220	248	231
Surses	10	11	10
Unterengadin	14	16	19
Total	2318	2314	2061

Apotheken-Anrufe, verteilt nach Monat

2010

	Jan	Feb	Mrz	Apr	Mai	Jun	Jul	Aug	Sep	Okt	Nov	Dez	Total	in %
Bonaduz														
Apotheke vermittelt		1											1	100.0%
Total Bonaduz		1											1	100.0%
Chur														
Apotheke wurde alarmiert					1	1		3		1	2		10	1.4%
Apotheke vermittelt	40	70	61	77	97	60	50	53	51	50	42	79	730	98.6%
Total Chur	42	70	61	77	98	61	50	56	51	51	44	79	740	100.0%
Davos														
Apotheke vermittelt	1	1	1	2	3		1	1		1	1	5	17	100.0%
Total Davos	1	1	1	2	3		1	1		1	1	5	17	100.0%
Flims														
Apotheke vermittelt	3	1	3	1	3	2	3	1	1				18	100.0%
Total Flims	3	1	3	1	3	2	3	1	1				18	100.0%
Ilanz														
Apotheke vermittelt	2	1	2	1	2	4	4	8	1	1	2	6	34	100.0%
Total Ilanz	2	1	2	1	2	4	4	8	1	1	2	6	34	100.0%
Klosters														
Apotheke vermittelt	2	2	2	1								1	8	100.0%
Total Klosters	2	2	2	1								1	8	100.0%
Landquart														
Apotheke vermittelt	2	4	5	5	4	3	4		2	4	2	7	42	100.0%
Total Landquart	2	4	5	5	4	3	4		2	4	2	7	42	100.0%
Oberengadin														
Apotheke wurde alarmiert			1					1		1			3	0.6%
Apotheke vermittelt	93	64	42	48	12	25	40	47	22	17	9	67	486	99.4%
Total Oberengadin	93	65	42	48	12	25	40	48	22	18	9	67	489	100.0%
Total 2010	146	144	116	135	122	95	102	114	77	75	58	165	1349	

Apotheken-Anrufe, verteilt nach Wochentag

2010

	Mo	Di	Mi	Do	Fr	Sa	So		in %
Bonaduz									
Apotheke vermittelt				1				1	100.0%
Total Bonaduz				1				1	100.0%
Chur									
Apotheke wurde alarmiert		1	1			2	6	10	1.4%
Apotheke vermittelt	72	42	48	41	66	133	328	730	98.6%
Total Chur	72	43	49	41	66	135	334	740	100.0%
Davos									
Apotheke vermittelt	2	1		1	2	4	7	17	100.0%
Total Davos	2	1		1	2	4	7	17	100.0%
Flims									
Apotheke vermittelt	3	1		1	2		11	18	100.0%
Total Flims	3	1		1	2		11	18	100.0%
Ilanz									
Apotheke vermittelt		3	1	3	1	11	15	34	100.0%
Total Ilanz		3	1	3	1	11	15	34	100.0%
Klosters									
Apotheke vermittelt	1	2	1	1		1	2	8	100.0%
Total Klosters	1	2	1	1		1	2	8	100.0%
Landquart									
Apotheke vermittelt	2	2		5	2	6	25	42	100.0%
Total Landquart	2	2		5	2	6	25	42	100.0%
Oberengadin									
Apotheke wurde alarmiert			1				2	3	0.6%
Apotheke vermittelt	37	21	22	19	70	93	224	486	99.4%
Total Oberengadin	37	21	23	19	70	93	226	489	100.0%
Total Apotheken-Anrufe 2010	117	73	75	71	143	250	620	1349	

Spitex-Anrufe, verteilt nach Monat

2010

	Jan	Feb	Mrz	Apr	Mai	Jun	Jul	Aug	Sep	Okt	Nov	Dez	Total	in %
Andere														
Spitex wurde alarmiert					1								1	33.3%
Spitex vermittelt						2							2	66.7%
Total Andere					1	2							3	100.00%
Cadi 1														
Spitex wurde alarmiert	1	1	3	2		2	3				2	1	15	40.5%
Spitex vermittelt	1		6	1		2	2	2	1	1	4	2	22	59.5%
Total Cadi 1	2	1	9	3		4	5	2	1	1	6	3	37	100.00%
Foppa														
Spitex wurde alarmiert	1			1					1				3	42.9%
Spitex vermittelt				1		1		2					4	57.1%
Total Foppa	1			2		1		3					7	100.00%
Imboden														
Spitex wurde alarmiert	12	9	16	19	30	20	18	8	6	15	8	15	176	79.3%
Spitex vermittelt	5	4	7	6	6	4	2	3	3	1	2	3	46	20.7%
Total Imboden	17	13	23	25	36	24	20	11	9	16	10	18	222	100.00%
Selva														
Spitex wurde alarmiert	2			4		1	1		2	3		3	16	66.7%
Spitex vermittelt	1		2	1			1		1	1		1	8	33.3%
Total Selva	3		2	5		1	2		3	4		4	24	100.00%
Total 2010	23	14	34	35	37	32	27	16	13	21	16	25	293	

Spitex-Anrufe, verteilt nach Wochentag

2010

	Mo	Di	Mi	Do	Fr	Sa	So		in %
Andere									
Spitex wurde alarmiert		1						1	33.3%
Spitex vermittelt				1		1		2	66.7%
Total Andere		1		1		1		3	100.0%
Cadi 1									
Spitex wurde alarmiert			1		5	9		15	40.5%
Spitex vermittelt	8	1		3	3	6	1	22	59.5%
Total Cadi 1	8	1	1	3	8	15	1	37	100.0%
Foppa									
Spitex wurde alarmiert						1	2	3	42.9%
Spitex vermittelt		1		3				4	57.1%
Total Foppa		1		3		1	2	7	100.0%
Imboden									
Spitex wurde alarmiert	20	19	24	18	35	45	15	176	79.3%
Spitex vermittelt	5	9	8	7	7	5	5	46	20.7%
Total Imboden	25	28	32	25	42	50	20	222	100.0%
Selva									
Spitex wurde alarmiert	1	1	1	1	3	8	1	16	66.7%
Spitex vermittelt	1	2		1		4		8	33.3%
Total Selva	2	3	1	2	3	12	1	24	100.0%
Total Spitex-Anrufe 2010	36	33	34	34	53	79	24	293	

Spitex-Anrufe, verteilt nach Tageszeiten



2010	-01	-02	-03	-04	-05	-06	-07	-08	-09	-10	-11	-12	-13	-14	-15	-16	-17	-18	-19	-20	-21	-22	-23	-24	Total	
Andere																										
Spitex wurde alarmiert																										1
Spitex vermittelt												1			1											2
Total Andere												1			1											3
Cadi 1																										
Spitex wurde alarmiert								1	1	4		1	1		1		2	2	1	1						15
Spitex vermittelt								3	5	4	1			2	1	1	1	2	2							22
Total Cadi 1								4	6	8	1	1	1	2	2	1	3	4	3	1						37
Foppa																										
Spitex wurde alarmiert										1					1	1										3
Spitex vermittelt								1	2										1							4
Total Foppa								1	2	1					1	1			1							7
Imboden																										
Spitex wurde alarmiert		1				1	4	3	10	10	7	23	6	5	7	17	42	12	12	3	8	1	3	1		176
Spitex vermittelt							2	1		2	8		4	2	5	10	5	3	1		1	2				46
Total Imboden		1				1	4	5	11	10	9	31	6	9	9	22	52	17	15	4	8	2	5	1		222
Selva																										
Spitex wurde alarmiert	2	2		1				1		1			1	1	3				1		1	1	1			16
Spitex vermittelt					1		1		1	1						1	1			1	1					8
Total Selva	2	2		1	1		1	1	1	2			1	1	3	1	1		1	1	2	1	1			24
Total Spitex-Anrufe 2010	2	3		1	1	1	5	11	20	21	10	33	8	12	16	25	57	22	19	6	10	3	6	1		293

Anruferverteilung nach Wochentag für SPITEX

